



GOBIERNO
DE ESPAÑA

MINISTERIO
DE EMPLEO
Y SEGURIDAD SOCIAL

SECRETARÍA DE ESTADO
DE LA SEGURIDAD SOCIAL



**AFILIADOS
OCUPADOS
A LA
SEGURIDAD
SOCIAL**

JUNIO 2015

INDICE

Conceptos usados	3
Nota resumen de los datos mensuales de afiliación	4
Serie histórica de afiliación media por actividad económica y relación laboral	7
Serie histórica de afiliación media por actividad económica y relación laboral con ajuste estacional	8
Numero de Convenios Especiales	9
Número de empresas del régimen general con trabajadores a fin de mes según tamaño de la empresa. Reg. General	10
Número de empresas del régimen especial del mar con trabajadores a fin de mes según tamaño de la empresa. Reg. Mar	11
Número de empresas del régimen especial del carbón con trabajadores a fin de mes según tamaño de la empresa. Reg. Carbón	12
Número de empresas del total sistema de la empresa.	13
Evolución de la afiliación diaria.	14
Distribución por regímenes	15
Evolución por regímenes	16
Evolución de la afiliación mensual y anual (gráfico)	17
Evolución de la afiliación por género	18
Evolución de la afiliación de trabajadores extranjeros	19
Evolución mensual. Total Sistema	20
Evolución de la variación mensual y anual (gráfico)	21
Tasas de variación interanual de la afiliación (gráfico)	22
Evolución mensual . Régimen General	23
Régimen General. Distribución por sectores de actividad	24
Evolución mensual. Régimen Esp. Trabajadores Autónomos	25
Régimen Autónomos. Distribución por sectores de actividad	26
Evolución mensual. Régimen Esp. Trabajadores del Mar	27
Evolución mensual. Régimen Esp. Minería del Carbón	28
Evolución de la relación afiliados/pensionistas	29
Distribución por Provincias, CC.AA y Regímenes	30
Distribución por Provincias, CC.AA . (Régimen General)	31
Distribución por Provincias y CC.AA. Variaciones mensual y anual.	32

CONCEPTOS USADOS

Los dos tipos de datos de afiliación que se ofrecen se refieren a relaciones con la Seguridad Social que están en alta por razón de su trabajo (ocupados).

No incluyen los que cotizan por otros motivos (perceptores de prestaciones de desempleo, convenios especiales, obtención de prestación sanitaria. Estos últimos sólo se incluyen en la estadística que muestra la relación entre el número total de afiliados y el número total de pensionistas). Se miden relaciones más que personas: los pluriempleados aparecen contados varias veces.

AFILIACIÓN MEDIA DEL MES:

Es el promedio de los que están de alta en cada uno de los días laborables del mes. Ventaja de este indicador: Es más estable que la cifra del último día y refleja mejor como ha sido la afiliación en el conjunto del mes.

Inconvenientes: Está influido por el momento del año. Por ejemplo, la afiliación baja habitualmente en agosto y diciembre.

AFILIACIÓN DESESTACIONALIZADA:

Es una estimación en la que se corrige la influencia del momento del año, según la experiencia de los ejercicios anteriores. El método utilizado para ello se explica en la página WEB.

Ventaja de este indicador: Es más fiable para medir la tendencia y para comparar meses consecutivos mediante variación porcentual.

Inconvenientes: No es adecuado para medir niveles absolutos de personas que efectivamente estuvieron afiliadas ese mes, ya que es una construcción estadística.

AFILIADOS OCUPADOS A LA SEGURIDAD SOCIAL JUNIO 2015

AFILIADOS MEDIOS MENSUALES

El número medio de afiliados al Sistema de la Seguridad Social durante el mes de junio ha alcanzado la cifra de 17.256.395 para el Total Sistema y 14.008.728 para el Régimen General (Incluye Sistemas Especiales Agrario y Hogar).

La tasa interanual asciende a un 3,42% para el Total Sistema y a un 3,75% para el Régimen General (Incluye Sistemas Especiales Agrario y Hogar).

La evolución interanual (junio sobre junio) de la afiliación media por regímenes ha sido:

REGÍMENES	AFILIADOS MEDIOS JUNIO 2015	VARIACIÓN INTERANUAL	
		Absoluta	Relativa
Régimen General	14.008.728	506.417	3,75%
General	12.812.886	489.085	3,97%
S. E. Agrario	762.480	15.167	2,03%
S. E. Hogar	433.362	2.164	0,50%
R.E. Autónomos	3.181.085	65.338	2,10%
R.E. Mar	62.828	185	0,30%
R.E. Carbón	3.753	-540	-12,59%
TOTAL	17.256.395	571.400	3,42%

Por Secciones de Actividad medios en el R. General, cabe destacar un incremento respecto al mes de mayo en los siguientes Sectores:

I "Hostelería"	32.179 (2,84%)
G "Comercio; Rep. de vehículos de motor y motocicletas"	25.796 (1,18%)
Q "Actividades Sanitarias y Servicios Sociales"	13.926 (1,05%)
C "Industria Manufacturera"	13.572 (0,83%)
N "Actividades administrativas y Servicios Auxiliares"	11.792 (1,05%)

En sentido contrario se sitúa P "Educación" con -45.630 (-5,76%) seguido de O "Administración Pública y Defensa; Seguridad Social obligatoria" con -19.813 (-1,91%).

Desde 2001, la evolución registrada de afiliados medios en el mes de junio tanto para el Total Sistema, como para el Régimen General, arroja las siguientes cifras:

EVOLUCIÓN DE LA AFILIACIÓN MEDIA EN EL MES DE JUNIO								
AÑOS	VARIACIÓN INTERANUAL JUNIO/JUNIO				VARIACIÓN INTERMENSUAL JUNIO/MAYO			
	TOTAL SISTEMA		R. GENERAL (1)		TOTAL SISTEMA		R. GENERAL (1)	
2001					114.334	0,73%	106.512	0,91%
2002	457.859	2,90%	396.544	3,36%	76.743	0,47%	70.992	0,59%
2003	557.806	3,43%	458.446	3,76%	82.281	0,49%	77.215	0,61%
2004	458.441	2,73%	399.878	3,16%	102.219	0,60%	100.872	0,78%
2005	743.245	4,30%	601.035	4,60%	230.103	1,29%	165.381	1,23%
2006	787.912	4,37%	682.454	5,00%	111.144	0,59%	111.550	0,78%
2007	570.106	3,03%	576.619	4,02%	74.588	0,39%	70.810	0,48%
2008	-18.823	-0,10%	-70.221	-0,47%	-50.688	-0,26%	-36.245	-0,24%
2009	-1.260.967	-6,51%	-1.155.857	-7,78%	-5.501	-0,03%	5.920	0,04%
2010	-312.204	-1,73%	-234.274	-1,71%	23.884	0,13%	30.025	0,22%
2011	-199.203	-1,12%	-172.461	-1,28%	-5.612	-0,03%	2.324	0,02%
2012	-558.736	-3,18%	-560.591	-4,22%	31.332	0,18%	13.684	0,11%
2013	-633.977	-3,72%	-613.018	-4,82%	26.853	0,16%	49.302	0,41%
2014	291.130	1,78%	210.498	1,74%	56.622	0,34%	71.420	0,58%
2015	571.400	3,42%	489.085	3,97%	35.085	0,20%	50.391	0,39%

(1) A partir de 01.01.2012 no incluye el S.E. Agrario ni el S.E. Hogar

La tasa interanual del Régimen Especial de Trabajadores Autónomos medios se sitúa en el 2,10%.

En cuanto a los restantes Regímenes (Agrario, Mar, Carbón y Hogar), el conjunto de todos ellos supone un incremento en los últimos doce meses de 16.977 afiliados.

EVOLUCIÓN DURANTE EL AÑO 2015

La comparación interanual es:

REGÍMENES	AFILIADOS MEDIOS AÑO 2015 (HASTA JUNIO)	AFILIADOS MEDIOS AÑO 2014 (HASTA JUNIO)	DIFERENCIA	
			Absoluta	Relativa
Régimen General	13.723.328	13.267.545	455.783	3,44
General	12.532.079	12.070.047	462.032	3,83
S. E. Agrario	760.357	769.456	-9.099	-1,18
S. E. Hogar (1)	430.892	428.042	2.850	0,67
R.E. Autónomos	3.144.063	3.072.994	71.069	2,31
R.E. Mar	60.226	60.781	-555	-0,91
R.E. Carbón	3.876	4.289	-413	-9,63
TOTAL	16.931.493	16.405.611	525.882	3,21

(1) En el S. E. de E. del Hogar (vigente desde 1.01.12) se incluyen los afiliados del extinguido R. E. del Hogar.

SERIE HISTÓRICA DE AFILIACIÓN MEDIA POR ACTIVIDAD ECONÓMICA Y RELACIÓN LABORAL (*)

	Actividad Económica					Total	Tipo relación laboral	
	Agricultura, Ganadería y Pesca.	Industria	Construcción	Servicios	No consta		Asalariados	No asalariados
jun-01	1.303.062	2.718.274	1.756.315	10.014.831	9.926	15.802.407	12.810.321	2.992.086
jun-02	1.305.004	2.711.023	1.857.479	10.407.663	9.361	16.290.530	13.258.325	3.032.205
jun-03	1.325.280	2.696.904	1.949.035	10.838.056	8.797	16.818.072	13.711.273	3.106.799
jun-04	1.288.315	2.685.209	2.048.553	11.245.762	8.673	17.276.513	14.070.239	3.206.273
jun-05	1.259.141	2.666.549	2.220.054	11.868.864	5.151	18.019.758	14.694.528	3.325.231
jun-06	1.210.922	2.663.620	2.418.575	12.514.419	134	18.807.670	15.368.628	3.439.042
jun-07	1.194.636	2.734.458	2.513.052	12.935.519	110	19.377.776	15.882.996	3.494.780
jun-08	1.205.543	2.687.724	2.283.109	13.182.476	101	19.358.953	15.839.463	3.519.491
CLASIFICACIÓN SEGÚN CNAE-2009								
jun-08	1.150.239	2.729.959	2.408.671	13.069.983	101	19.358.953	15.839.463	3.519.491
jun-09	1.208.177	2.410.306	1.828.277	12.651.227	0	18.097.986	14.762.410	3.335.576
jun-10	1.197.095	2.303.260	1.594.984	12.690.442	0	17.785.782	14.533.724	3.252.058
jun-11	1.192.678	2.248.661	1.401.844	12.743.396	0	17.586.579	14.376.904	3.209.675
jun-12	1.185.847	2.126.322	1.158.202	12.557.471	0	17.027.843	13.905.274	3.122.568
2013								
ene-13	1.138.721	2.028.195	1.010.287	12.002.236	0	16.179.438	13.156.083	3.023.355
feb-13	1.124.558	2.027.405	1.008.861	11.989.922	0	16.150.747	13.139.260	3.011.487
mar-13	1.120.176	2.020.228	1.000.220	12.040.651	0	16.181.275	13.162.560	3.018.715
abr-13	1.120.007	2.012.436	998.384	12.101.525	0	16.232.352	13.201.709	3.030.643
may-13	1.135.798	2.016.487	1.004.097	12.210.631	0	16.367.013	13.323.992	3.043.020
jun-13	1.101.284	2.025.315	1.008.742	12.258.524	0	16.393.866	13.338.410	3.055.456
jul-13	1.075.278	2.036.951	1.008.010	12.306.518	0	16.426.756	13.366.946	3.059.810
ago-13	1.057.034	2.017.821	990.460	12.262.373	0	16.327.687	13.280.595	3.047.092
sep-13	1.083.662	2.022.522	986.432	12.212.830	0	16.305.445	13.257.019	3.048.426
oct-13	1.117.753	2.021.173	988.713	12.232.733	0	16.360.373	13.308.286	3.052.086
nov-13	1.091.272	2.019.345	989.332	12.193.594	0	16.293.543	13.237.476	3.056.068
dic-13	1.140.502	2.011.387	968.339	12.237.412	0	16.357.640	13.293.853	3.063.787
2014								
ene-14	1.142.037	1.992.502	942.376	12.096.695	0	16.173.610	13.121.557	3.052.053
feb-14	1.131.631	2.001.331	952.500	12.126.843	0	16.212.304	13.156.920	3.055.384
mar-14	1.115.790	2.004.968	964.494	12.211.036	0	16.296.288	13.224.286	3.072.003
abr-14	1.111.290	2.006.278	968.509	12.343.977	0	16.430.053	13.336.415	3.093.638
may-14	1.137.436	2.017.681	981.158	12.492.099	0	16.628.373	13.515.662	3.112.711
jun-14	1.107.782	2.031.961	993.072	12.552.180	0	16.684.995	13.556.952	3.128.043
jul-14	1.077.892	2.048.542	997.057	12.623.612	0	16.747.103	13.615.265	3.131.838
ago-14	1.063.734	2.028.995	986.773	12.570.019	0	16.649.521	13.527.141	3.122.380
sep-14	1.103.037	2.036.259	984.918	12.537.490	0	16.661.703	13.535.048	3.126.655
oct-14	1.103.674	2.033.900	994.077	12.558.869	0	16.690.520	13.558.273	3.132.247
nov-14	1.111.500	2.038.357	1.005.558	12.540.336	0	16.695.752	13.562.719	3.133.032
dic-14	1.143.974	2.032.979	993.060	12.605.201	0	16.775.214	13.636.438	3.138.777
2015								
ene-15	1.102.292	2.015.573	974.359	12.483.088	0	16.575.312	13.448.236	3.127.076
feb-15	1.095.205	2.031.239	1.000.848	12.544.930	0	16.672.222	13.545.156	3.127.065
mar-15	1.105.842	2.040.122	1.016.803	12.670.034	0	16.832.801	13.689.240	3.143.561
abr-15	1.124.677	2.046.840	1.023.010	12.813.769	0	17.008.296	13.844.542	3.163.754
may-15	1.153.787	2.063.223	1.040.063	12.964.237	0	17.221.310	14.040.957	3.180.353
jun-15	1.127.031	2.079.576	1.045.690	13.004.099	0	17.256.395	14.063.269	3.193.126

(*) Las series de Total, Asalariados y No Asalariados incluyen también afiliados para los que no consta actividad

SERIE HISTÓRICA DE AFILIACIÓN MEDIA POR ACTIVIDAD ECONÓMICA Y RELACIÓN LABORAL CON AJUSTE ESTACIONAL

	Actividad Económica				Total (1)	Tipo relación laboral	
	Agricultura, Ganadería y Pesca.	Industria	Construcción	Servicios		Asalariados	No asalariados
Revisión diciembre de 2008							
jun-01	1.297.932	2.697.637	1.727.446	9.933.070	15.667.418	12.688.435	2.979.158
jun-02	1.299.854	2.691.502	1.827.857	10.325.790	16.154.997	13.135.910	3.019.205
jun-03	1.319.454	2.678.532	1.917.709	10.743.175	16.669.735	13.577.570	3.092.772
jun-04	1.281.787	2.667.786	2.014.986	11.152.476	17.122.164	13.931.770	3.191.590
jun-05	1.252.799	2.650.275	2.183.567	11.770.497	17.857.432	14.546.422	3.310.641
jun-06	1.206.961	2.649.424	2.382.392	12.420.968	18.656.938	15.232.097	3.424.371
jun-07	1.191.941	2.719.980	2.477.242	12.847.728	19.236.340	15.753.620	3.480.178
jun-08	1.202.551	2.670.192	2.253.201	13.081.173	19.210.187	15.700.868	3.503.932
CLASIFICACION SEGUN CNAE-2009							
Revisión diciembre de 2014							
jun-08	1.148.016	2.716.121	2.372.861	12.982.592	19.220.495	15.717.339	3.502.192
jun-09	1.208.297	2.400.221	1.799.310	12.576.613	17.974.014	14.662.938	3.318.652
jun-10	1.190.046	2.294.304	1.602.906	12.607.807	17.663.016	14.434.649	3.234.666
jun-11	1.186.841	2.239.578	1.409.349	12.654.171	17.461.177	14.273.369	3.191.397
jun-12	1.192.057	2.117.590	1.141.071	12.448.044	16.894.720	13.788.689	3.132.136
2013							
ene-13	1.119.033	2.048.122	1.040.695	12.169.327	16.382.168	13.341.639	3.040.162
feb-13	1.114.155	2.040.165	1.028.249	12.161.323	16.341.026	13.312.633	3.030.591
mar-13	1.117.013	2.032.891	1.014.411	12.150.756	16.313.569	13.288.010	3.027.845
abr-13	1.118.886	2.024.235	1.004.087	12.139.151	16.286.024	13.262.729	3.028.927
may-13	1.127.187	2.019.521	998.643	12.139.555	16.276.570	13.245.464	3.031.142
jun-13	1.114.599	2.016.929	993.750	12.144.479	16.262.536	13.226.987	3.036.644
jul-13	1.111.579	2.015.145	989.631	12.148.079	16.247.442	13.211.185	3.043.712
ago-13	1.102.397	2.013.268	985.118	12.159.732	16.253.355	13.209.199	3.044.841
sep-13	1.097.268	2.012.261	981.613	12.178.873	16.263.977	13.224.890	3.047.446
oct-13	1.109.776	2.013.967	979.257	12.203.662	16.308.353	13.251.361	3.052.389
nov-13	1.088.889	2.012.576	977.246	12.225.874	16.310.675	13.259.064	3.059.908
dic-13	1.089.472	2.012.160	974.272	12.245.077	16.347.621	13.274.090	3.067.441
2014							
ene-14	1.101.291	2.012.273	971.129	12.268.093	16.375.053	13.298.937	3.069.162
feb-14	1.110.835	2.013.879	971.220	12.294.246	16.400.569	13.320.481	3.073.809
mar-14	1.107.604	2.016.094	974.012	12.326.198	16.429.307	13.344.773	3.081.596
abr-14	1.105.820	2.019.057	975.587	12.367.238	16.477.519	13.380.031	3.091.733
may-14	1.128.013	2.020.662	975.876	12.403.948	16.525.901	13.414.388	3.100.432
jun-14	1.120.060	2.023.150	977.088	12.430.231	16.546.432	13.436.415	3.108.342
jul-14	1.112.886	2.025.557	978.841	12.452.857	16.561.794	13.453.662	3.115.365
ago-14	1.114.412	2.024.760	980.641	12.476.130	16.580.416	13.474.518	3.119.771
sep-14	1.121.972	2.025.745	981.731	12.505.325	16.617.932	13.501.220	3.125.758
oct-14	1.100.071	2.027.486	985.986	12.539.401	16.650.220	13.532.299	3.132.270
nov-14	1.107.249	2.031.266	993.174	12.576.994	16.711.662	13.578.464	3.136.931
dic-14	1.102.274	2.034.158	999.844	12.615.911	16.769.191	13.622.165	3.143.003
2015							
ene-15	1.062.964	2.035.573	1.004.088	12.660.013	16.781.803	13.630.081	3.144.605
feb-15	1.075.079	2.043.974	1.020.518	12.718.154	16.865.868	13.713.587	3.145.923
mar-15	1.097.728	2.049.698	1.023.701	12.789.559	16.970.227	13.813.996	3.153.377
abr-15	1.119.141	2.061.631	1.033.643	12.837.923	17.057.442	13.889.831	3.161.807
may-15	1.144.229	2.066.271	1.034.465	12.872.730	17.115.163	13.935.721	3.167.807
jun-15	1.139.523	2.070.558	1.028.859	12.877.727	17.113.059	13.938.201	3.173.016

Última revisión diciembre 2014 CNAE09 .
Se ha vuelto a ajustar CNA93

NÚMERO MEDIO DE CONVENIOS ESPECIALES JUNIO 2015

TIPO CONVENIO	REGÍMENES	SANITARIA
01 C.E. ORDINARIO	106.990	0
02 C.E. BENEF. SUBSIDIO DESEMPLEO	20.166	0
04 C.E. TRABAJADORES A TIEMPO PARCIAL	6.750	0
05 C.E. REDUC. JORNADA GUARDA LEGAL	300	0
06 C.E. EMIGRANTES E HIJOS EN EL EXTRANJERO	2.180	0
07 C.E. EMIGRANTES RETORNADOS	924	0
08 C.E. FUNC/EMPL ORG INTERGUBERNAMENTALES EXTRANJERO	151	0
10 C.E. REG. GRAL. MUTUALISMO	0	0
14 C.E. ASIST. SANITARIA EMIGRANTES	0	914
15 C.E. ASIST. SANITARIA PENSIONISTAS SUIZOS	0	6.304
16 C.E. TRAB. TEMPORADA OM 25	23	0
17 C.E. DEPORTISTAS DE ALTO NIVEL	23	0
18 C.E. FIJOS DISCONTINUOS OM	4	0
19 C.E. EMIGRANTES R.E. MAR ANTERIORES 1995	15	0
20 C.E. EMIGRANTES RETOR. ESTANCIA TEMPORAL	0	30
21 C.E. FUNC/AGENTES COMUNIDAD EUROPEA	12	0
22 C.E. EMIGRANTES EXTRANJERO PAGO MENSUAL	348	0
23 C.E. FUNC/EMPL ORG INTERGUBERNAMENTAL SEDE EN ESPAÑA	34	0
24 C.E. ASANITARIA FUNC/EMPL ORGAN NTERGUBERNAMENTAL SEDE EN ESPAÑA	0	5
25 C.E. ASIST. SANITARIA EMIGRANTES CUENTA PROPIA	0	107
26 EXPEDIENTE REGULACION EMPLEO MÁS 55 AÑOS	12.098	0
27 EXPEDIENTE REGULACION EMPLEO MAS 61 AÑOS	3.628	0
28 EXP REG EMPLEO SUB DESEMPLEO MÁS 55 AÑOS	1.627	0
29 EXP REG EMPLEO SUB DESEMPLEO MÁS 61 AÑOS	147	0
30 C.E. ALTA SIN RETRIBUCION	18	0
31 C.E. CESE DE SERVICIO O ACTIVIDAD	770	0
32 C.E. CLAUSULA ADICIONAL CONVENIO ERE	7.081	0
33 C.E. OBLIGATORIO CUIDADOR NO PROFESIONAL	11.973	0
34 C.E. OBLIG.CUIDADOR NO PROFESIONAL PERCEPTOR SUBSIDIO JULIO 52 AÑOS	248	0
35 C.E. VOLUNTARIO CUIDADOR NO PROFESIONAL	0	0
36 C.E. VOLUNT.CUIDADOR NO PROFESIONAL PERCEPTOR SUBSIDIO JULIO 52 AÑOS	0	0
37 C.E. COTIZ. ADIC, ERE 76/2	397	0
39 C.E. TRABAJADORES AGENCIAS	232	0
40 C.E. PROGRAMAS DE FORMACIÓN	12.140	0
41 C.E. DISC. DIF. INS.LAB	90	0
TOTAL CONVENIOS	188.370	7.361

NÚMERO DE EMPRESAS EN EL RÉGIMEN GENERAL CON TRABAJADORES A FIN DE MES (1)
Código de Cuenta de Cotización

	1 TRABAJADOR	DE 2 A 5 TRAB.	DE 6 A 50 TRAB.	DE 51 A 100 TRAB.	DE 101 A 500 TRAB.	MAS DE 500 TRAB.	TOTAL
2009							
febrero	583.786	579.158	323.271	19.393	13.721	2.030	1.521.359
2010							
febrero	561.018	558.065	303.690	18.820	13.386	2.025	1.457.004
2011							
febrero	551.639	547.874	294.914	18.449	13.236	2.020	1.428.132
2012							
enero	547.607	533.784	280.292	17.616	12.828	2.025	1.394.152
febrero	547.085	532.699	279.144	17.582	12.803	1.972	1.391.285
marzo	551.828	537.340	281.144	17.605	12.822	1.978	1.402.717
abril	554.354	538.601	281.104	17.607	12.752	1.972	1.406.390
mayo	557.371	541.379	282.344	17.566	12.724	2.004	1.413.388
junio	560.098	546.815	285.422	17.668	12.631	1.944	1.424.578
julio	555.616	543.447	283.813	17.512	12.494	1.955	1.414.837
agosto	552.834	537.138	278.429	17.200	12.377	1.917	1.399.895
septiembre	556.417	536.314	276.719	17.377	12.663	1.954	1.401.444
octubre	553.945	528.564	271.717	16.999	12.428	1.924	1.385.577
noviembre	553.599	526.130	270.009	16.850	12.439	1.929	1.380.956
diciembre	553.522	522.930	266.775	16.703	12.347	1.942	1.374.219
2013							
enero	547.143	514.941	263.378	16.539	12.126	1.902	1.356.029
febrero	548.725	515.586	263.730	16.558	12.131	1.900	1.358.630
marzo	551.961	520.077	265.462	16.621	12.193	1.909	1.368.223
abril	553.755	522.140	266.918	16.561	12.226	1.895	1.373.495
mayo	556.821	526.485	269.829	16.776	12.269	1.894	1.384.074
junio	559.565	533.110	273.837	16.859	12.281	1.894	1.397.546
julio	556.647	532.182	274.089	16.795	12.231	1.885	1.393.829
agosto	553.979	531.128	272.593	16.826	12.274	1.894	1.388.694
septiembre	559.765	524.233	267.108	16.808	12.283	1.906	1.382.103
octubre	561.731	523.439	266.199	16.583	12.334	1.911	1.382.197
noviembre	563.863	525.562	267.723	16.606	12.368	1.939	1.388.061
diciembre	563.206	520.859	263.753	16.476	12.286	1.926	1.378.506
2014							
enero	557.358	514.971	262.039	16.354	12.133	1.889	1.364.744
febrero	559.649	518.317	263.892	16.512	12.185	1.892	1.372.447
marzo	563.732	523.567	266.850	16.653	12.298	1.902	1.385.002
abril	569.335	530.599	270.183	16.804	12.392	1.920	1.401.233
mayo	573.619	538.976	275.908	17.167	12.579	1.944	1.420.193
junio	573.232	541.893	277.048	17.081	12.392	1.904	1.423.550
julio	571.932	543.227	279.302	17.103	12.474	1.937	1.425.975
agosto	568.263	542.481	278.046	17.120	12.552	1.950	1.420.412
septiembre	573.196	534.299	272.760	17.042	12.516	1.946	1.411.759
octubre	574.778	534.812	273.422	16.986	12.602	1.969	1.414.569
noviembre	577.223	536.758	274.544	17.102	12.747	1.993	1.420.367
diciembre	577.750	533.418	270.997	16.915	12.696	1.984	1.413.760
2015							
enero	574.490	530.601	271.775	16.946	12.747	1.969	1.408.528
febrero	577.260	534.403	274.408	17.075	12.894	1.990	1.418.030
marzo	580.235	540.043	278.284	17.200	12.959	1.994	1.430.715
abril	584.984	546.320	281.907	17.456	13.011	1.995	1.445.673
mayo	589.997	554.430	288.125	17.874	13.193	2.031	1.465.650
junio							
julio							
agosto							
septiembre							
octubre							
noviembre							
diciembre							

(1) Excluidos el Sistema Especial Agrario y el Sistema Especial de Empleados de Hogar.

NÚMERO DE EMPRESAS EN EL RÉGIMEN ESPECIAL DEL MAR CON TRABAJADORES A FIN DE MES
Código de Cuenta de Cotización

	1 TRABAJADOR	DE 2 A 5 TRAB.	DE 6 A 50 TRAB.	DE 51 A 100 TRAB.	DE 101 A 500 TRAB.	MAS DE 500 TRAB.	TOTAL
2009							
febrero	4.589	4.273	1.939	53	13	4	10.871
2010							
febrero	4.572	4.205	1.905	47	14	4	10.747
2011							
febrero	4.468	4.050	1.863	49	11	4	10.445
2012							
enero	4.438	3.953	1.662	38	13	3	10.107
febrero	4.405	4.100	1.872	44	11	3	10.435
marzo	4.425	4.049	1.894	46	14	3	10.431
abril	4.323	4.091	1.930	42	17	1	10.404
mayo	4.342	4.072	1.974	46	14	3	10.451
junio	4.401	4.205	2.024	43	18	3	10.694
julio	4.464	4.359	2.026	47	17	3	10.916
agosto	4.500	4.283	2.030	37	17	3	10.870
septiembre	4.492	4.121	1.977	36	17	3	10.646
octubre	4.488	3.967	1.886	36	17	3	10.397
noviembre	4.485	4.167	1.750	39	15	3	10.459
diciembre	4.516	4.095	1.480	38	14	3	10.146
2013							
enero	4.182	3.898	1.629	38	16	3	9.766
febrero	4.217	4.032	1.810	41	13	3	10.116
marzo	4.243	3.989	1.821	42	14	3	10.112
abril	4.176	4.089	1.873	39	13	3	10.193
mayo	4.198	4.001	1.956	44	13	3	10.215
junio	4.363	4.121	2.019	50	15	3	10.571
julio	4.418	4.395	2.028	50	15	3	10.909
agosto	4.428	4.355	2.022	49	16	3	10.873
septiembre	4.259	4.018	1.926	46	14	3	10.266
octubre	4.431	3.995	1.829	41	15	3	10.314
noviembre	4.458	4.185	1.750	41	15	3	10.452
diciembre	4.397	4.129	1.436	41	17	3	10.023
2014							
enero	4.256	3.975	1.568	42	15	3	9.859
febrero	4.269	3.953	1.739	40	16	3	10.020
marzo	4.217	4.095	1.811	43	17	3	10.186
abril	4.180	4.132	1.855	42	16	3	10.228
mayo	4.207	4.093	1.958	46	14	3	10.321
junio	4.269	4.136	2.007	44	17	3	10.476
julio	4.352	4.331	2.045	44	17	3	10.792
agosto	4.393	4.308	2.036	45	18	3	10.803
septiembre	4.326	4.079	1.949	41	17	3	10.415
octubre	4.361	4.028	1.858	43	15	3	10.308
noviembre	4.348	4.140	1.786	43	14	3	10.334
diciembre	4.294	4.047	1.458	44	16	3	9.862
2015							
enero	4.101	3.946	1.607	38	15	3	9.710
febrero	4.128	3.860	1.725	38	15	3	9.769
marzo	4.104	4.000	1.833	41	16	3	9.997
abril	4.173	4.073	1.857	42	14	3	10.162
mayo	4.258	4.047	1.985	39	16	3	10.348
junio							
julio							
agosto							
septiembre							
octubre							
noviembre							
diciembre							

NÚMERO DE EMPRESAS EN EL RÉG. ESP. DEL CARBÓN CON TRABAJADORES A FIN DE MES

Código de Cuenta de Cotización

	1 TRABAJADOR	DE 2 A 5 TRAB.	DE 6 A 50 TRAB.	DE 51 A 100 TRAB.	DE 101 A 500 TRAB.	MAS DE 500 TRAB.	TOTAL
2009							
febrero	8	12	37	11	13	3	84
2010							
febrero	8	10	37	12	14	2	83
2011							
febrero	7	17	28	11	10	2	75
2012							
enero	9	13	30	14	9	1	76
febrero	9	12	32	12	10	1	76
marzo	10	13	29	12	10	1	75
abril	9	12	30	12	10	1	74
mayo	9	11	33	11	10	1	75
junio	10	12	31	12	9	1	75
julio	10	12	29	12	10	1	74
agosto	10	12	32	11	9	1	75
septiembre	9	14	33	9	9	1	75
octubre	10	12	33	9	9	1	74
noviembre	11	14	31	9	9	1	75
diciembre	12	15	27	10	9	1	74
2013							
enero	11	14	25	10	8	1	69
febrero	11	12	24	9	8	1	65
marzo	10	11	24	10	6	1	62
abril	10	11	22	10	6	1	60
mayo	9	11	23	9	6	1	59
junio	10	11	24	10	6	1	62
julio	9	11	24	10	7	1	62
agosto	9	11	25	10	7	1	63
septiembre	9	12	24	10	7	1	63
octubre	10	12	22	9	8	1	62
noviembre	10	10	23	10	8	1	62
diciembre	10	11	22	10	8	1	62
2014							
enero	9	9	23	10	8	1	60
febrero	10	9	22	10	8	1	60
marzo	8	10	21	9	8	1	57
abril	8	11	21	9	8	1	58
mayo	8	12	21	9	8	1	59
junio	9	10	25	9	8	1	62
julio	9	9	24	10	7	1	60
agosto	9	11	22	9	7	1	59
septiembre	11	9	22	9	7	1	59
octubre	10	10	23	8	7	1	59
noviembre	9	10	24	8	7	1	59
diciembre	9	9	24	7	7	1	57
2015							
enero	8	9	23	7	7	1	55
febrero	8	11	22	8	7	1	57
marzo	9	8	23	7	7	1	55
abril	8	8	24	8	6	1	55
mayo	10	8	24	8	6	1	57
junio							
julio							
agosto							
septiembre							
octubre							
noviembre							
diciembre							

NÚMERO DE EMPRESAS TOTAL SISTEMA (1)

Código de Cuenta de Cotización

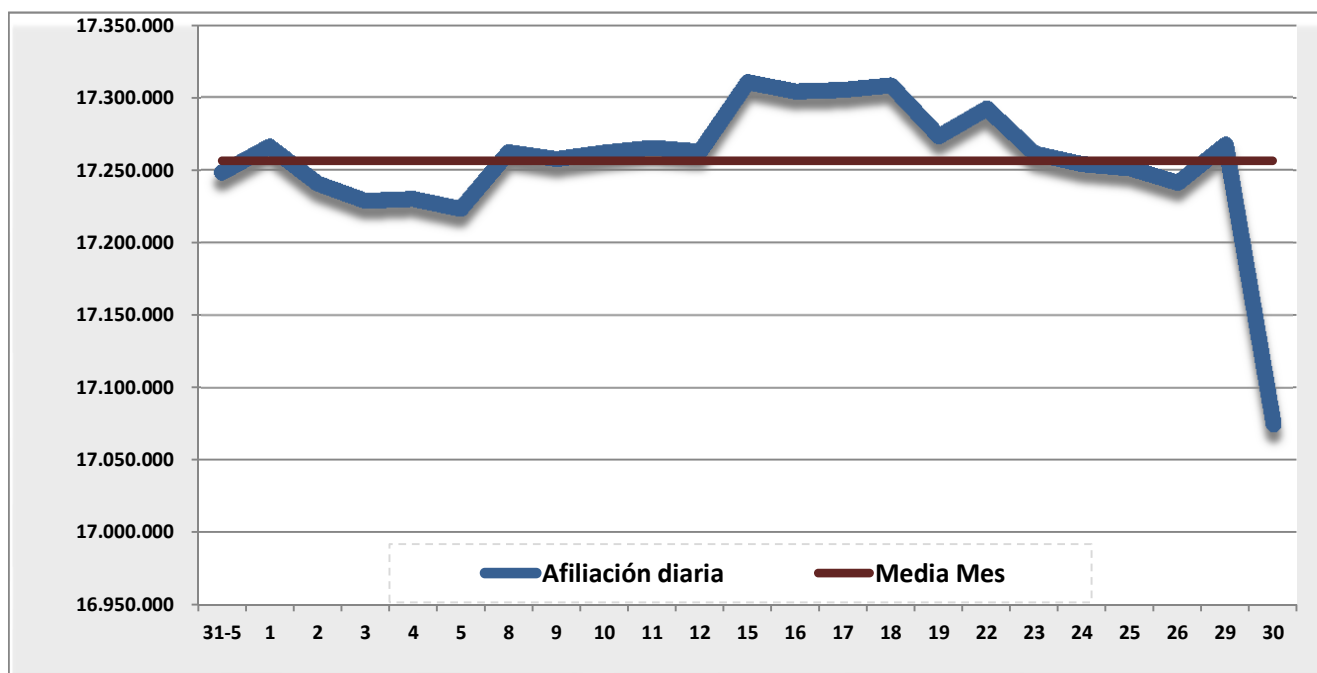
	TOTAL	DIFERENCIA INTERMENSUAL		DIFERENCIA INTERANUAL	
		Absoluta	Relativa	Absoluta	Relativa
2009					
febrero	1.532.314	-5.796	-0,38%	-104.266	-6,37%
2010					
febrero	1.467.834	1.397	0,10%	-64.480	-4,21%
2011					
febrero	1.438.652	3.331	0,23%	-29.182	-1,99%
2012					
enero	1.404.335	-19.609	-1,38%	-30.986	-2,16%
febrero	1.401.796	-2.539	-0,18%	-64.641	-4,41%
marzo	1.413.223	11.427	0,82%	-54.611	-3,72%
abril	1.416.868	3.645	0,26%	-51.046	-3,48%
mayo	1.423.914	7.046	0,50%	-56.175	-3,80%
junio	1.435.347	11.433	0,80%	-53.114	-3,57%
julio	1.425.827	-9.520	-0,66%	-64.144	-4,31%
agosto	1.410.840	-14.987	-1,05%	-84.188	-5,63%
septiembre	1.412.165	1.325	0,09%	-61.684	-4,19%
octubre	1.396.048	-16.117	-1,14%	-73.418	-5,00%
noviembre	1.391.490	-4.558	-0,33%	-82.146	-5,57%
diciembre	1.384.439	-7.051	-0,51%	-76.168	-5,21%
2013					
enero	1.365.864	-18.575	-1,34%	-38.471	-2,74%
febrero	1.368.811	2.947	0,22%	-32.985	-2,35%
marzo	1.378.397	9.586	0,70%	-34.826	-2,46%
abril	1.383.748	5.351	0,39%	-33.120	-2,34%
mayo	1.394.348	10.600	0,77%	-29.566	-2,08%
junio	1.408.179	13.831	0,99%	-27.168	-1,89%
julio	1.404.800	-3.379	-0,24%	-21.027	-1,47%
agosto	1.399.630	-5.170	-0,37%	-11.210	-0,79%
septiembre	1.392.432	-7.198	-0,51%	-19.733	-1,40%
octubre	1.392.573	141	0,01%	-3.475	-0,25%
noviembre	1.398.575	6.002	0,43%	7.085	0,51%
diciembre	1.388.591	-9.984	-0,71%	4.152	0,30%
2014					
enero	1.374.663	-13.928	-1,00%	8.799	0,64%
febrero	1.382.527	7.864	0,57%	13.716	1,00%
marzo	1.395.245	12.718	0,92%	16.848	1,22%
abril	1.411.519	16.274	1,17%	27.771	2,01%
mayo	1.430.573	19.054	1,35%	36.225	2,60%
junio	1.434.088	3.515	0,25%	25.909	1,84%
julio	1.436.827	2.739	0,19%	32.027	2,28%
agosto	1.431.274	-5.553	-0,39%	31.644	2,26%
septiembre	1.422.233	-9.041	-0,63%	29.801	2,14%
octubre	1.424.936	2.703	0,19%	32.363	2,32%
noviembre	1.430.760	5.824	0,41%	32.185	2,30%
diciembre	1.423.679	-7.081	-0,49%	35.088	2,53%
2015					
enero	1.418.293	-5.386	-0,38%	43.630	3,17%
febrero	1.427.856	9.563	0,67%	45.329	3,28%
marzo	1.440.767	12.911	0,90%	45.522	3,26%
abril	1.455.890	15.123	1,05%	44.371	3,14%
mayo	1.476.055	20.165	1,39%	45.482	3,18%
junio					
julio					
agosto					
septiembre					
octubre					
noviembre					
diciembre					

(1) Excluidos del Régimen General el Sistema Especial Agrario y el Sistema Especial de Empleados de Hogar.

AFILIACIÓN DIARIA EN EL MES DE JUNIO Y MEDIA MENSUAL

DÍA	TOTAL AFILIADOS	ALTAS DIARIAS	BAJAS DIARIAS	VARIACIÓN NETA EN EL DÍA	VARIACIÓN NETA EN EL MES
31-may	17.248.257				
01-jun	17.266.080	308.349	292.334	16.015	16.015
02-jun	17.240.610	95.375	122.175	-26.800	-10.785
03-jun	17.228.638	81.880	94.762	-12.882	-23.667
04-jun	17.230.050	63.323	63.611	-288	-23.955
05-jun	17.223.157	81.576	91.022	-9.446	-33.401
08-jun	17.262.157	193.753	154.713	39.040	5.639
09-jun	17.257.516	68.173	73.308	-5.135	504
10-jun	17.261.959	65.888	62.164	3.724	4.228
11-jun	17.265.196	75.062	72.952	2.110	6.338
12-jun	17.262.554	77.328	81.303	-3.975	2.363
15-jun	17.310.387	211.742	173.141	38.601	40.964
16-jun	17.304.032	78.004	86.204	-8.200	32.764
17-jun	17.304.972	66.457	66.759	-302	32.462
18-jun	17.308.246	66.335	64.079	2.256	34.718
19-jun	17.273.093	81.726	119.143	-37.417	-2.699
22-jun	17.292.137	206.339	189.179	17.160	14.461
23-jun	17.261.158	71.952	105.433	-33.481	-19.020
24-jun	17.253.874	54.577	63.205	-8.628	-27.648
25-jun	17.251.155	67.160	71.550	-4.390	-32.038
26-jun	17.241.166	72.783	85.083	-12.300	-44.338
29-jun	17.267.548	183.084	160.229	22.855	-21.483
30-jun	17.075.015	56.457	255.102	-198.645	-220.128
MEDIA MAYO	17.256.395				

Nota: La diferencia de altas y bajas no coincide con la variación en el saldo. En altas y bajas se cuentan relaciones laborales y en saldo personas físicas (para los sistemas especiales de Agrario y Hogar)



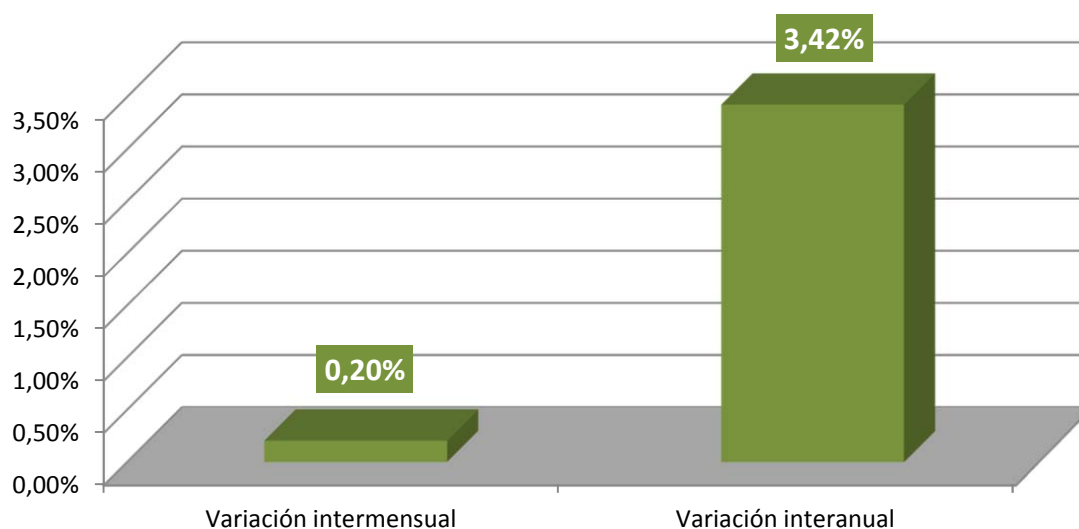
AFILIACIÓN POR RÉGIMENES

(SITUACIÓN TRAS LA INTEGRACIÓN DE LOS RÉGIMENES AGRARIO Y HOGAR EN EL RÉGIMEN GENERAL)

REGÍMENES	Media junio 2015	VARIACIÓN INTERMENSUAL		VARIACIÓN INTERANUAL	
		Absoluta	en %	Absoluta	en %
GENERAL	14.008.728	20.999	0,15%	506.417	3,75%
- R. General (1)	12.812.886	50.391	0,39%	489.085	3,97%
- S.E. Agrario	762.480	-29.644	-3,74%	15.167	2,03%
- S.E. Hogar (2)	433.362	252	0,06%	2.164	0,50%
AUTÓNOMOS	3.181.086	12.715	0,40%	65.338	2,10%
- Sistema no S.E.T.A	2.987.499	12.486	0,42%	66.638	2,28%
- S.E.T.A.	193.587	228	0,12%	-1.299	-0,67%
MAR	62.828	1.449	2,36%	186	0,30%
- C. AJENA	50.788	1.390	2,81%	441	0,88%
- C. PROPIA	12.040	58	0,49%	-255	-2,07%
CARBÓN	3.753	-77	-2,00%	-541	-12,59%
TOTAL	17.256.395	35.085	0,20%	571.400	3,42%

(1) No incluye el S. E. Agrario ni el S. E. Hogar

(2) En el Sistema Especial de Empleados del Hogar (vigente desde el 1 de enero de 2012) se incluyen los afiliados del extinguido Régimen Especial del Hogar.

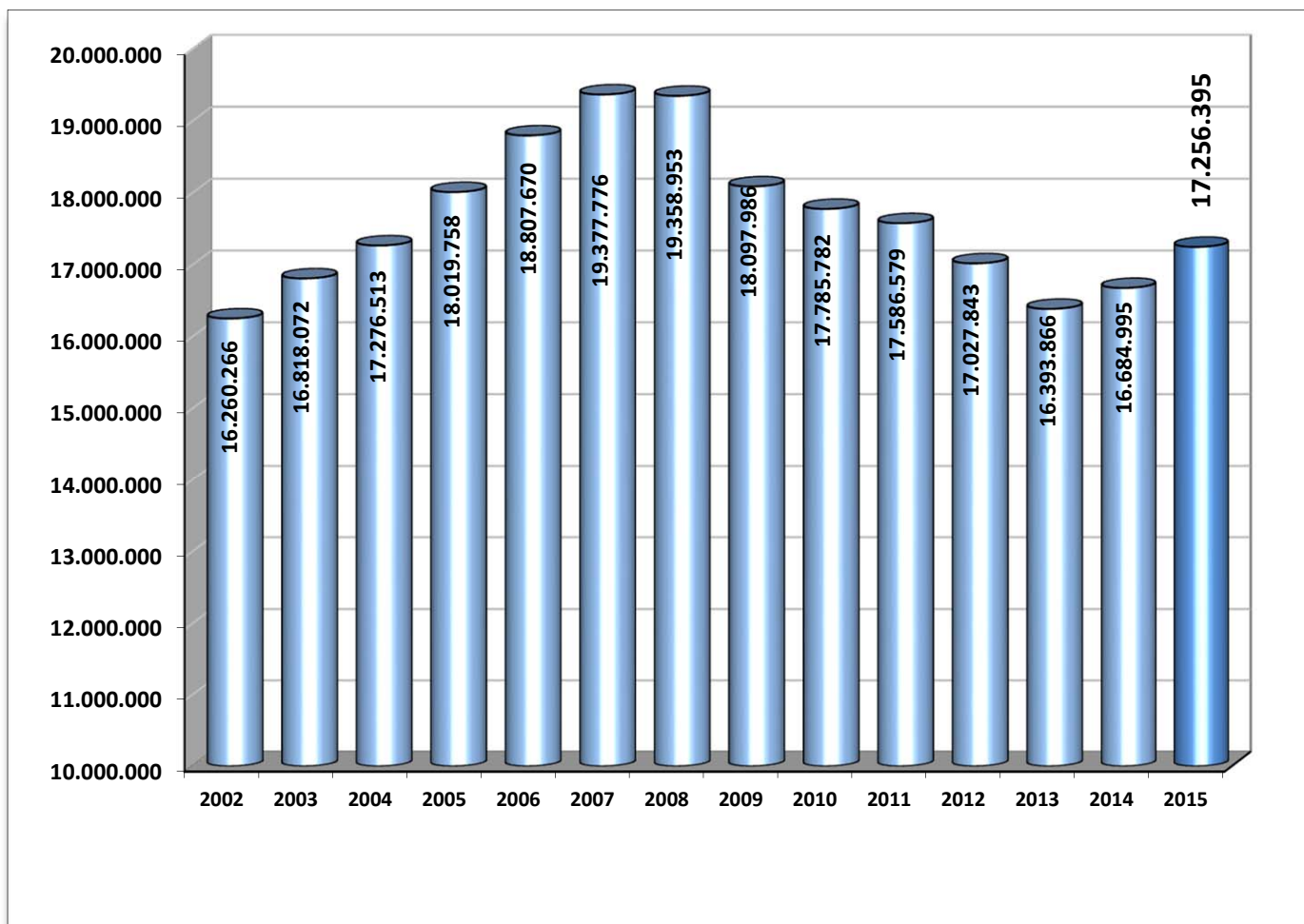


EVOLUCIÓN DE LA AFILIACIÓN POR RÉGIMENES

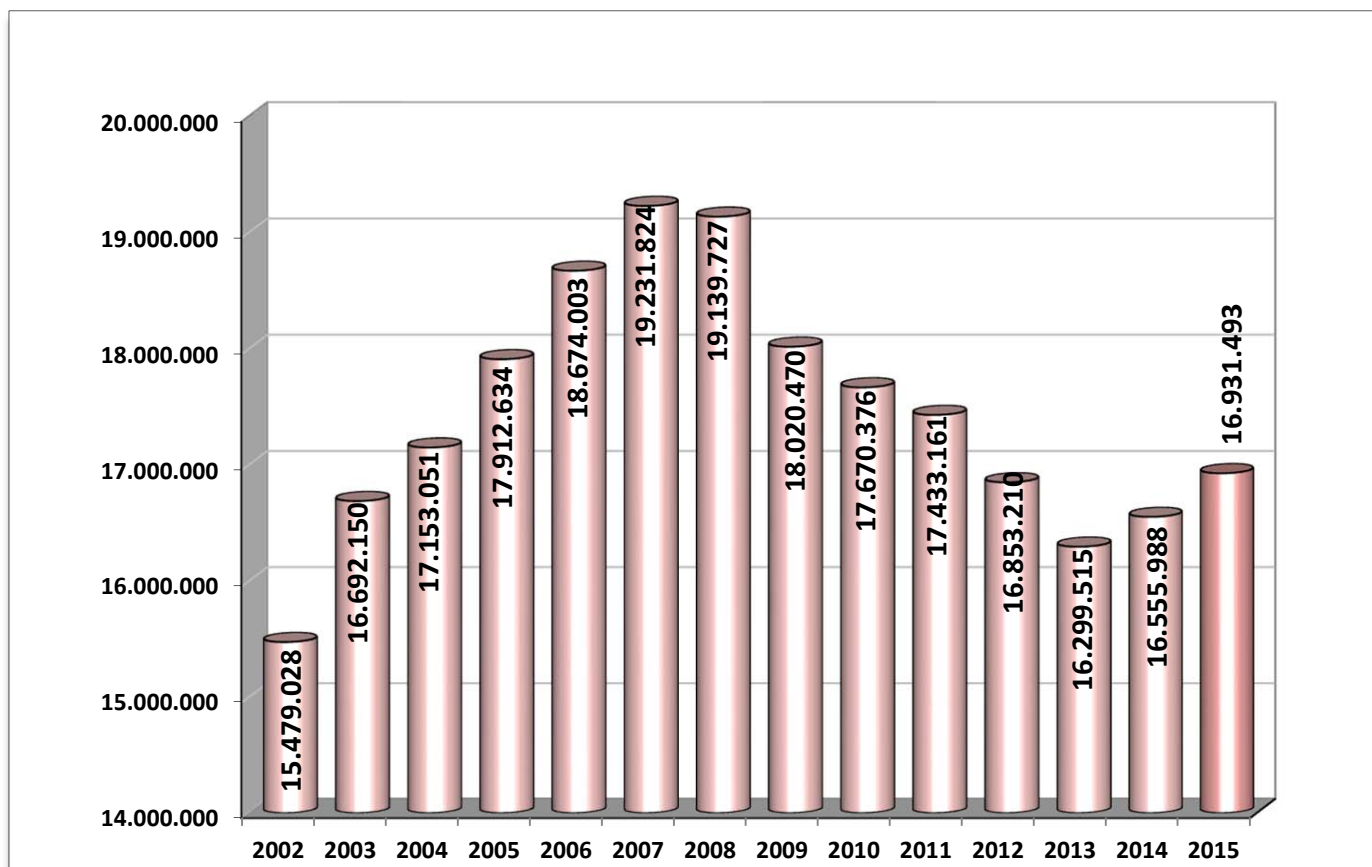
	General	Autónomos	Agrario	Mar	Carbón	Hogar	Total
Medias Anuales							
Año 2001	11.700.935	2.606.309	1.126.021	78.428	16.621	155.971	15.684.284
Año 2002	11.610.266	2.540.105	1.073.062	73.316	14.263	168.015	15.479.028
Año 2003	12.551.212	2.730.964	1.134.980	76.239	13.496	185.258	16.692.150
Año 2004	12.958.484	2.837.998	1.088.276	75.054	12.031	181.208	17.153.051
Año 2005	13.570.179	2.933.844	1.045.732	73.357	10.518	279.003	17.912.634
Año 2006	14.232.610	3.017.462	1.003.300	72.147	9.411	339.073	18.674.003
Año 2007	14.783.144	3.119.916	971.529	71.183	8.683	277.369	19.231.824
Año 2008	14.654.539	3.384.156	743.301	69.772	7.990	279.970	19.139.727
Año 2009	13.634.776	3.220.769	801.725	67.089	7.434	288.677	18.020.470
Año 2010	13.354.277	3.130.330	819.981	65.217	6.778	293.793	17.670.376
Año 2011	13.152.496	3.092.617	822.266	63.493	5.997	296.293	17.433.161
Año 2012	13.629.669	3.049.049	-----	62.421	5.159	106.912	16.853.210
Año 2013	13.204.321	3.029.164	-----	61.757	4.273	-----	16.299.515
Año 2014	13.394.283	3.095.813	-----	61.680	4.212	-----	16.555.988
Medias mensuales 2015							
enero	13.399.304	3.114.389	-----	57.669	3.951	-----	16.575.312
febrero	13.495.187	3.114.852	-----	58.213	3.970	-----	16.672.222
marzo	13.637.233	3.131.629	-----	60.034	3.904	-----	16.832.801
abril	13.791.850	3.151.593	-----	60.994	3.859	-----	17.008.296
mayo	13.987.730	3.168.371	-----	61.380	3.830	-----	17.221.310
junio	14.008.728	3.181.086	-----	62.828	3.753	-----	17.256.395
julio							
agosto							
septiembre							
octubre							
noviembre							
diciembre							
Media 2015	13.723.328	3.144.063	-----	60.226	3.876	-----	16.931.493

EVOLUCIÓN DE LA AFILIACIÓN

. MEDIAS MENSUALES MESES DE JUNIO



. MEDIAS ANUALES



(*) Media enero/junio

EVOLUCIÓN DE LA AFILIACIÓN POR GÉNERO

	HOMBRES		MUJERES		TOTAL	Variación Interanual en %		
	Número	% s/total	Número	% s/total		Hombres	Mujeres	Total
Mayo	11.269.730	58,38%	8.033.459	41,62%	19.303.189	2,40	4,55	3,24
Diciembre	11.201.694	57,82%	8.171.083	42,18%	19.372.777	1,34	3,93	2,36
Mayo	11.134.557	57,37%	8.275.085	42,63%	19.409.642	-1,20	3,01	0,55
Diciembre	10.438.161	56,33%	8.093.151	43,67%	18.531.312	-6,82	-0,95	-4,34
Mayo	10.110.347	55,85%	7.993.141	44,15%	18.103.487	-9,20	-3,41	-6,73
Diciembre	9.863.489	55,40%	7.940.350	44,60%	17.803.839	-5,51	-1,89	-3,93
Mayo	9.789.710	55,12%	7.972.187	44,88%	17.761.897	-3,17	-0,26	-1,89
Diciembre	9.638.734	54,81%	7.946.248	45,19%	17.584.982	-2,28	0,07	-1,23
Mayo	9.603.913	54,59%	7.988.277	45,41%	17.592.191	-1,90	0,20	-0,96
Diciembre	9.337.120	54,19%	7.892.802	45,81%	17.229.922	-3,13	-0,67	-2,02
Mayo	9.160.839	53,90%	7.835.671	46,10%	16.996.510	-4,61	-1,91	-3,39
Diciembre	8.842.105	53,78%	7.600.576	46,22%	16.442.681	-5,30	-3,70	-4,57
Media 2013								
Enero	8.694.507	53,74%	7.484.931	46,26%	16.179.438	-5,40	-3,63	-4,59
Febrero	8.672.498	53,70%	7.478.249	46,30%	16.150.747	-5,22	-3,47	-4,42
Marzo	8.674.690	53,61%	7.506.585	46,39%	16.181.275	-5,02	-3,38	-4,27
Abril	8.696.871	53,58%	7.535.482	46,42%	16.232.352	-4,69	-3,32	-4,06
Mayo	8.771.759	53,59%	7.595.254	46,41%	16.367.013	-4,25	-3,07	-3,70
Junio	8.811.153	53,75%	7.582.713	46,25%	16.393.866	-4,11	-3,27	-3,72
Julio	8.876.146	54,03%	7.550.610	45,97%	16.426.756	-3,59	-3,52	-3,56
Agosto	8.822.255	54,03%	7.505.432	45,97%	16.327.687	-3,36	-3,37	-3,36
Septiembre	8.783.068	53,87%	7.522.377	46,13%	16.305.445	-2,93	-3,08	-3,00
Octubre	8.779.227	53,66%	7.581.146	46,34%	16.360.373	-2,07	-2,46	-2,25
Noviembre	8.734.587	53,61%	7.558.956	46,39%	16.293.543	-1,62	-1,22	-1,44
Diciembre	8.765.925	53,59%	7.591.715	46,41%	16.357.640	-0,86	-0,12	-0,52
Media 2014								
Enero	8.670.133	53,61%	7.503.477	46,39%	16.173.610	-0,28	0,25	-0,04
Febrero	8.687.900	53,59%	7.524.403	46,41%	16.212.304	0,18	0,62	0,38
Marzo	8.721.567	53,52%	7.574.721	46,48%	16.296.288	0,54	0,91	0,71
Abril	8.777.482	53,42%	7.652.571	46,58%	16.430.053	0,93	1,55	1,22
Mayo	8.894.609	53,49%	7.733.764	46,51%	16.628.373	1,40	1,82	1,60
Junio	8.958.650	53,69%	7.726.345	46,31%	16.684.995	1,67	1,89	1,78
Julio	9.036.922	53,96%	7.710.181	46,04%	16.747.103	1,81	2,11	1,95
Agosto	8.987.093	53,98%	7.662.428	46,02%	16.649.521	1,87	2,09	1,97
Septiembre	8.969.954	53,84%	7.691.749	46,16%	16.661.703	2,13	2,25	2,18
Octubre	8.948.686	53,62%	7.741.833	46,38%	16.690.520	1,93	2,12	2,02
Noviembre	8.955.851	53,64%	7.739.901	46,36%	16.695.752	2,53	2,39	2,47
Diciembre	8.991.095	53,60%	7.784.120	46,40%	16.775.214	2,57	2,53	2,55
Media 2015								
Enero	8.875.685	53,55%	7.699.628	46,45%	16.575.312	2,37	2,61	2,48
Febrero	8.936.124	53,60%	7.736.098	46,40%	16.672.222	2,86	2,81	2,84
Marzo	9.021.599	53,60%	7.811.202	46,40%	16.832.801	3,44	3,12	3,29
Abril	9.114.264	53,59%	7.894.032	46,41%	17.008.296	3,84	3,16	3,52
Mayo	9.239.362	53,65%	7.981.948	46,35%	17.221.310	3,88	3,21	3,57
Junio	9.291.630	53,84%	7.964.765	46,16%	17.256.395	3,72	3,09	3,42
Julio								
Agosto								
Septiembre								
Octubre								
Noviembre								
Diciembre								

EVOLUCIÓN DE LA AFILIACIÓN DE TRABAJADORES EXTRANJEROS

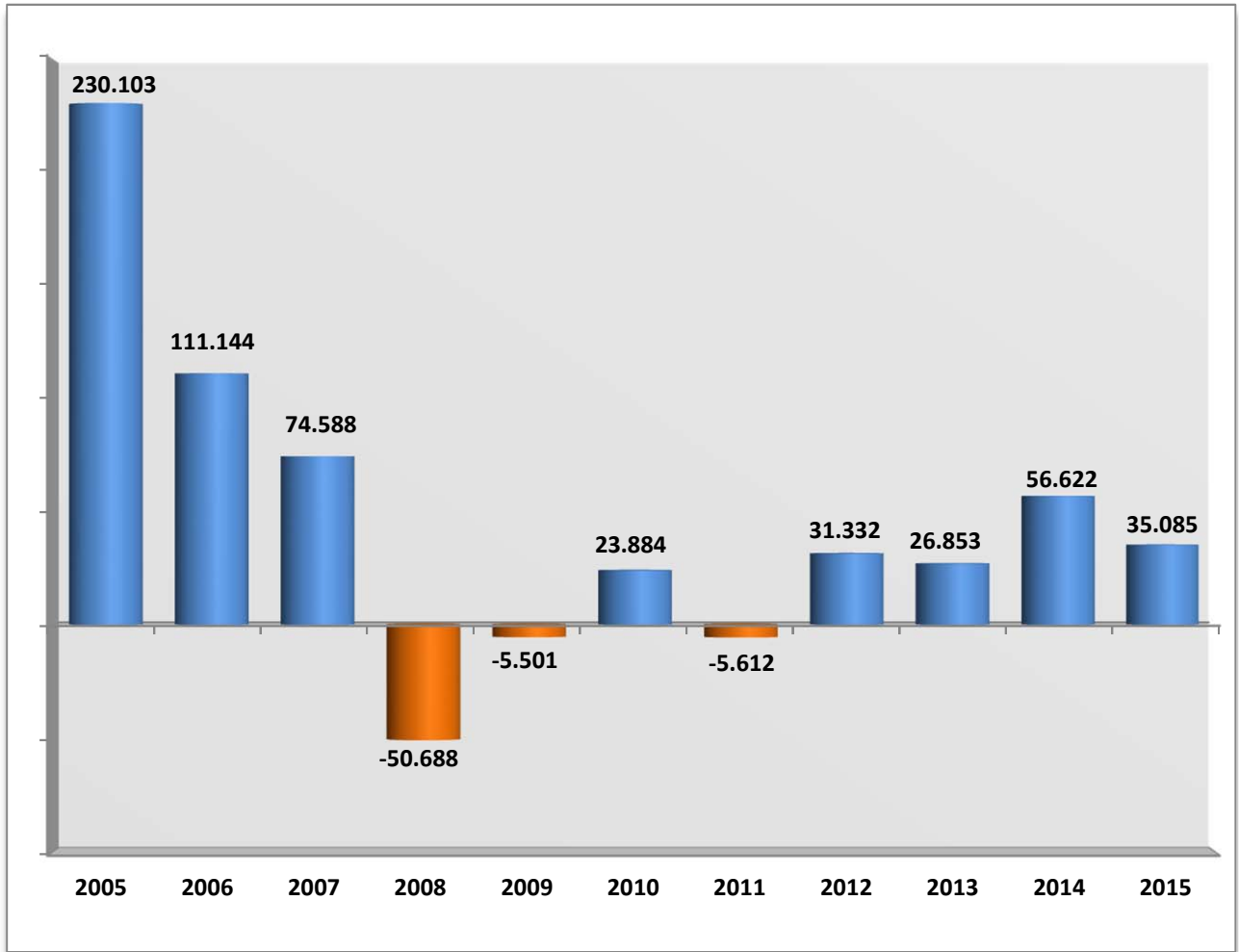
	General	Autónomos	Agrario	Mar	Carbón	Hogar	Total
2.007							
junio	1.519.763	195.771	148.599	4.993	691	160.743	2.030.559
2.008							
junio	1.555.074	238.627	182.630	4.998	657	165.205	2.147.191
2.009							
junio	1.302.924	206.691	239.358	5.313	719	174.931	1.929.937
2.010							
junio	1.260.607	200.342	249.340	5.318	692	183.361	1.899.660
2.011							
junio	1.200.556	208.478	252.313	5.200	629	183.727	1.850.903
2.012							
junio	1.463.921	217.264	----	4.967	552	73.816	1.760.520
2.013							
enero	1.382.711	213.435	----	3.764	445	----	1.600.355
febrero	1.378.941	212.907	----	4.110	434	----	1.596.391
marzo	1.384.474	214.863	----	4.437	363	----	1.604.138
abril	1.396.628	217.776	----	4.559	313	----	1.619.275
mayo	1.425.521	220.935	----	4.633	301	----	1.651.390
junio	1.413.163	223.639	----	4.721	300	----	1.641.822
julio	1.403.226	224.541	----	4.823	312	----	1.632.903
agosto	1.379.391	223.138	----	4.765	316	----	1.607.609
septiembre	1.367.451	223.887	----	4.634	313	----	1.596.286
octubre	1.361.331	224.378	----	4.415	314	----	1.590.436
noviembre	1.316.982	223.671	----	4.213	306	----	1.545.170
diciembre	1.315.540	223.978	----	3.487	300	----	1.543.306
2.014							
enero	1.288.746	222.312	----	3.464	298	----	1.514.821
febrero	1.293.477	223.192	----	3.721	298	----	1.520.688
marzo	1.305.309	226.217	----	4.064	298	----	1.535.889
abril	1.328.633	230.440	----	4.251	297	----	1.563.621
mayo	1.369.005	234.566	----	4.356	294	----	1.608.221
junio	1.367.070	237.840	----	4.469	297	----	1.609.677
julio	1.356.792	239.095	----	4.584	293	----	1.600.764
agosto	1.339.292	238.618	----	4.632	281	----	1.582.823
septiembre	1.337.507	240.018	----	4.544	266	----	1.582.335
octubre	1.321.230	241.140	----	4.323	260	----	1.566.953
noviembre	1.304.225	240.701	----	4.212	260	----	1.549.398
diciembre	1.307.472	241.377	----	3.530	261	----	1.552.639
2.015							
enero	1.271.672	240.614	----	3.511	259	----	1.516.056
febrero	1.282.695	241.696	----	3.712	266	----	1.528.369
marzo	1.313.087	245.854	----	4.132	270	----	1.563.343
abril	1.352.992	250.362	----	4.254	275	----	1.607.883
mayo	1.403.860	254.717	----	4.371	268	----	1.663.217
junio	1.404.809	258.442	----	4.589	258	----	1.668.099
julio							
agosto							
septiembre							
octubre							
noviembre							
diciembre							

**EVOLUCIÓN MENSUAL DE LA AFILIACIÓN
TOTAL SISTEMA**

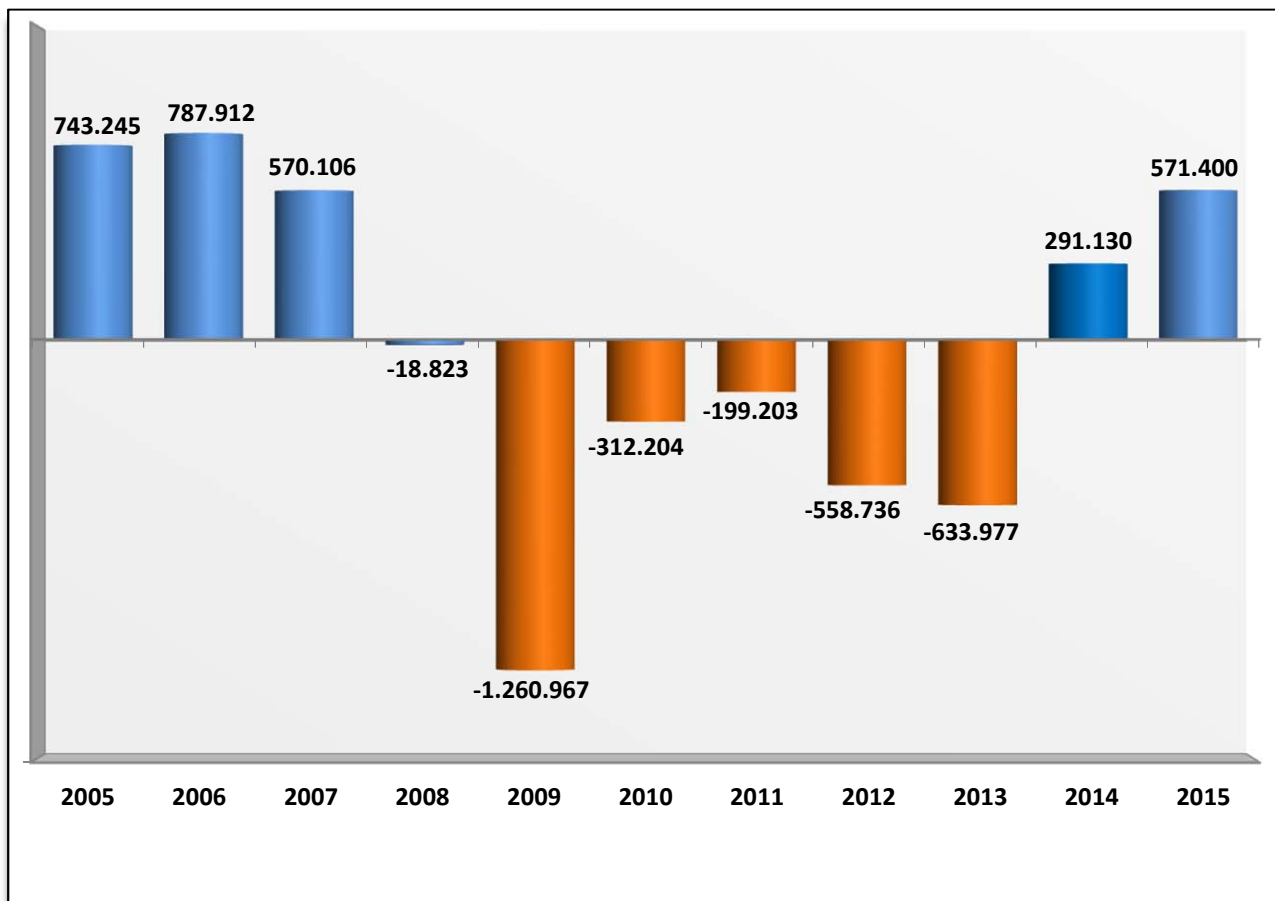
	TRABAJADORES EN ALTA	DIFERENCIA INTERMENSUAL		DIFERENCIA INTERANUAL	
		ABSOLUTA	%	ABSOLUTA	%
SERIE HISTÓRICA DE LOS MESES DE JUNIO					
2001	15.802.407	114.334	0,73		
2002	16.260.266	76.743	0,47	457.859	2,90
2003	16.818.072	82.281	0,49	557.806	3,43
2004	17.276.513	102.219	0,60	458.441	2,73
2005	18.019.758	230.103	1,29	743.245	4,30
2006	18.807.670	111.144	0,59	787.912	4,37
2007	19.377.776	74.588	0,39	570.106	3,03
2008	19.358.953	-50.689	-0,26	-18.823	-0,10
2009	18.097.986	-5.501	-0,03	-1.260.967	-6,51
2010	17.785.782	23.884	0,13	-312.204	-1,73
2011	17.586.579	-5.612	-0,03	-199.203	-1,12
2012	17.027.843	31.332	0,18	-558.736	-3,18
Medios 2013					
enero	16.179.438	-263.243	-1,60	-778.829	-4,59
febrero	16.150.747	-28.691	-0,18	-746.365	-4,42
marzo	16.181.275	30.528	0,19	-721.256	-4,27
abril	16.232.352	51.077	0,32	-686.727	-4,06
mayo	16.367.013	134.660	0,83	-629.498	-3,70
junio	16.393.866	26.853	0,16	-633.977	-3,72
julio	16.426.756	32.890	0,20	-605.983	-3,56
agosto	16.327.687	-99.069	-0,60	-568.290	-3,36
septiembre	16.305.445	-22.242	-0,14	-504.358	-3,00
octubre	16.360.373	54.927	0,34	-376.354	-2,25
noviembre	16.293.543	-66.829	-0,41	-237.505	-1,44
diciembre	16.357.640	64.097	0,39	-85.041	-0,52
Medios 2014					
enero	16.173.610	-184.031	-1,13	-5.829	-0,04
febrero	16.212.304	38.694	0,24	61.557	0,38
marzo	16.296.288	83.984	0,52	115.013	0,71
abril	16.430.053	133.765	0,82	197.701	1,22
mayo	16.628.373	198.320	1,21	261.361	1,60
junio	16.684.995	56.622	0,34	291.130	1,78
julio	16.747.103	62.108	0,37	320.347	1,95
agosto	16.649.521	-97.583	-0,58	321.833	1,97
septiembre	16.661.703	12.182	0,07	356.258	2,18
octubre	16.690.520	28.817	0,17	330.147	2,02
noviembre	16.695.752	5.232	0,03	402.209	2,47
diciembre	16.775.214	79.463	0,48	417.574	2,55
Medios 2015					
enero	16.575.312	-199.902	-1,19	401.703	2,48
febrero	16.672.222	96.909	0,58	459.918	2,84
marzo	16.832.801	160.579	0,96	536.512	3,29
abril	17.008.296	175.495	1,04	578.243	3,52
mayo	17.221.310	213.015	1,25	592.937	3,57
junio	17.256.395	35.085	0,20	571.400	3,42
julio					
agosto					
septiembre					
octubre					
noviembre					
diciembre					

EVOLUCIÓN DE LA AFILIACIÓN A LA SEGURIDAD SOCIAL

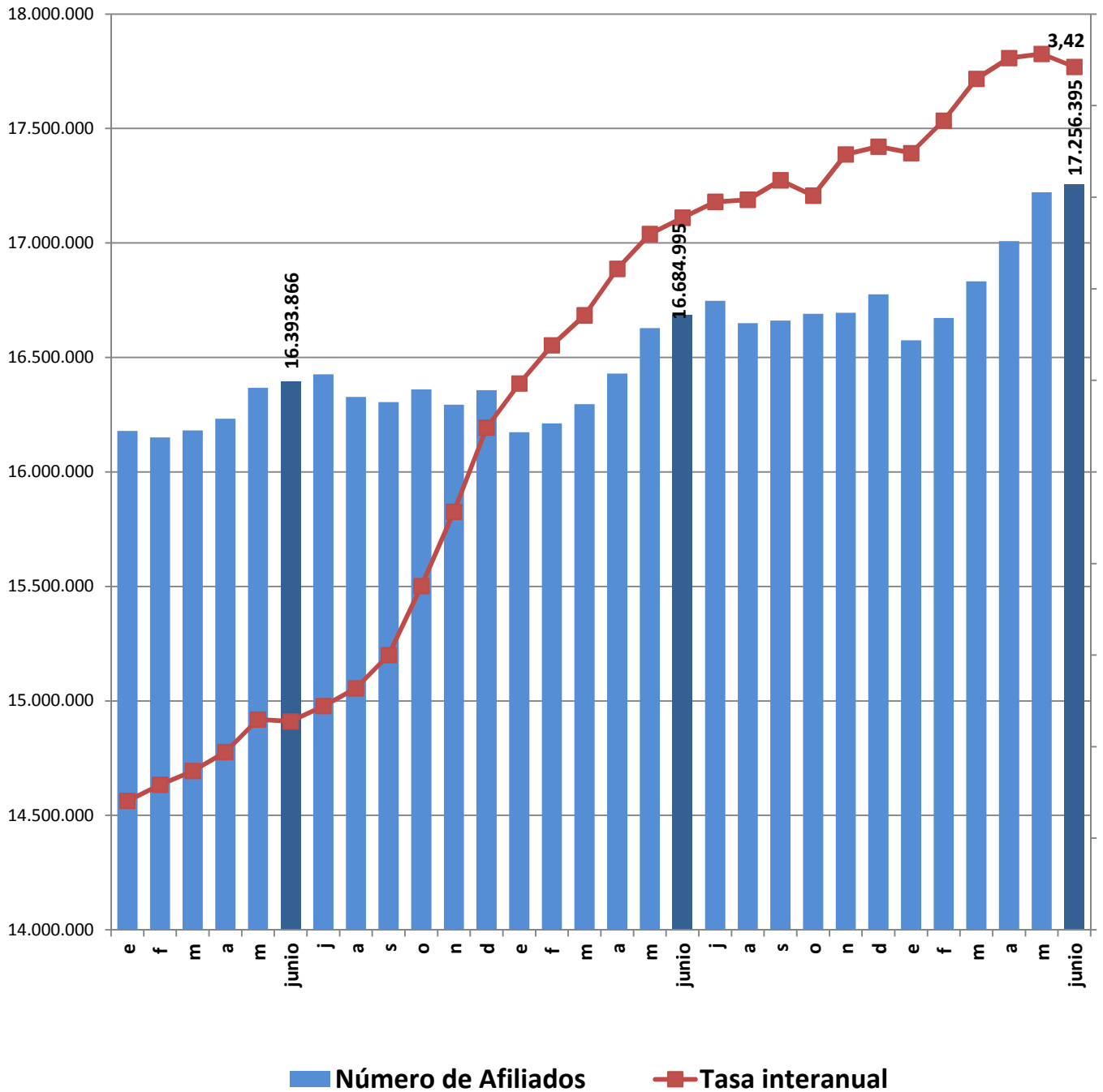
. VARIACIÓN MENSUAL (mes de junio)



. VARIACIÓN ANUAL (mes de junio)



EVOLUCIÓN DEL NUMERO DE AFILIADOS Y DE LA TASA INTERANUAL



EVOLUCIÓN MENSUAL DE LA AFILIACIÓN RÉGIMEN GENERAL

	TRABAJADORES EN ALTA	DIFERENCIA INTERMENSUAL		DIFERENCIA INTERANUAL	
		ABSOLUTA	%	ABSOLUTA	%
SERIE HISTÓRICA DE LOS MESES DE JUNIO					
2001	11.804.749	106.512	0,91		
2002	12.201.293	70.992	0,59	396.544	3,36
2003	12.659.739	77.215	0,61	458.446	3,76
2004	13.059.617	100.872	0,78	399.878	3,16
2005	13.660.652	165.381	1,23	601.035	4,60
2006	14.343.105	111.550	0,78	682.454	5,00
2007	14.919.725	70.810	0,48	576.619	4,02
2008	14.849.504	-36.244	-0,24	-70.221	-0,47
2009	13.693.647	5.920	0,04	-1.155.857	-7,78
2010	13.459.373	30.025	0,22	-234.274	-1,71
2011	13.286.912	2.324	0,02	-172.461	-1,28
2012	13.763.448	68.989	0,50	476.536	3,59
Medios 2013					
enero	13.107.957	-246.083	-1,84	-741.712	-5,36
febrero	13.089.436	-18.521	-0,14	-694.995	-5,04
marzo	13.111.271	21.834	0,17	-672.326	-4,88
abril	13.149.947	38.676	0,29	-643.919	-4,67
mayo	13.271.222	121.275	0,92	-592.494	-4,27
junio	13.284.058	12.836	0,10	-607.364	-4,37
julio	13.310.852	26.795	0,20	-588.052	-4,23
agosto	13.224.448	-86.404	-0,65	-551.347	-4,00
septiembre	13.202.030	-22.417	-0,17	-493.885	-3,61
octubre	13.255.102	53.072	0,40	-375.241	-2,75
noviembre	13.184.854	-70.248	-0,53	-250.243	-1,86
diciembre	13.243.868	59.014	0,45	-110.172	-0,83
Medios 2014					
enero	13.072.309	-171.559	-1,30	-35.648	-0,27
febrero	13.106.288	33.979	0,26	16.851	0,13
marzo	13.172.027	65.739	0,50	60.756	0,46
abril	13.283.268	111.241	0,84	133.321	1,01
mayo	13.462.144	178.876	1,35	190.922	1,44
junio	13.502.312	40.168	0,30	218.254	1,64
julio	13.558.819	56.507	0,42	247.967	1,86
agosto	13.470.784	-88.035	-0,65	246.337	-3,36
septiembre	13.480.121	9.337	0,07	278.091	2,11
octubre	13.504.962	24.840	0,18	249.859	1,89
noviembre	13.510.019	5.057	0,04	325.165	2,47
diciembre	13.586.517	76.499	0,57	342.649	2,59
Medios 2015					
enero	13.399.304	-187.213	-1,38	326.995	2,50
febrero	13.495.187	95.883	0,72	388.899	2,97
marzo	13.637.233	142.047	1,05	465.207	3,53
abril	13.791.850	154.616	1,13	508.582	3,83
mayo	13.987.730	195.880	1,42	525.586	3,90
junio	14.008.728	20.999	0,15	506.417	3,75
julio					
agosto					
septiembre					
octubre					
noviembre					
diciembre					

REGIMEN GENERAL. AFILIACIÓN POR SECTORES DE ACTIVIDAD

SECTOR ACTIVIDAD	Media junio 2015	Variación intermensual		Variación interanual	
		ABSOLUTA	%	ABSOLUTA	%
Agricultura, Ganadería, Caza, Selvicultura y Pesca	59.866	1.894	3,27%	3.907	6,98%
Industrias Extractivas	18.746	206	1,11%	678	3,75%
Industria Manufacturera	1.654.622	13.572	0,83%	43.252	2,68%
Suministro de Energía Eléctrica, Gas, Vapor y Aire Acondicionado	35.950	-4	-0,01%	-1.674	-4,45%
Suministro de Agua, Actividades de Saneamiento, Gestión de Residuos y Descontaminación	132.156	2.094	1,61%	2.344	1,81%
Construcción	681.487	3.172	0,47%	44.425	6,97%
Comercio; Reparación de Vehículos de Motor y Motocicletas	2.211.369	25.796	1,18%	69.775	3,26%
Transporte y Almacenamiento	609.262	4.791	0,79%	23.332	3,98%
Hostelería	1.166.788	32.179	2,84%	71.251	6,50%
Información y Comunicaciones	387.946	1.221	0,32%	22.588	6,18%
Actividades Financieras y de Seguros	326.348	481	0,15%	-4.810	-1,45%
Actividades Inmobiliarias	79.921	1.148	1,46%	6.474	8,81%
Actividades Profesionales Científicas y Técnicas	641.261	5.082	0,80%	28.878	4,72%
Actividades Administrativas y Servicios Auxiliares	1.137.111	11.792	1,05%	65.138	6,08%
Administración Pública y Defensa; Seguridad Social Obligatoria	1.018.503	-19.813	-1,91%	25.358	2,55%
Educación	746.988	-45.630	-5,76%	27.770	3,86%
Actividades Sanitarias y Servicios Sociales	1.335.448	13.926	1,05%	40.333	3,11%
Actividades Artísticas, Recreativas y de Entretenimiento	215.529	-1.486	-0,68%	10.866	5,31%
Otros Servicios	304.271	-836	-0,27%	9.102	3,08%
Actividades de los Hogares como Empleadores de Personal Doméstico y Productores de Bienes y Servicios para uso Propio	46.284	795	1,75%	78	0,17%
Actividades de Organizaciones y Organismo Extraterritoriales	3.030	10	0,33%	22	0,72%
TOTAL (sin S.E. Agrario ni S.E. Hogar)	12.812.886	50.391	0,39%	489.085	3,97%
S.E. AGRARIO	762.480	-29.644	-3,74%	15.167	2,03%
S.E. HOGAR	433.362	252	0,06%	2.164	0,50%
TOTAL RÉGIMEN GENERAL	14.008.728	20.999	0,15%	506.417	3,75%

EVOLUCIÓN MENSUAL DE LA AFILIACIÓN RÉGIMEN ESP. TRABAJADORES AUTÓNOMOS

	TRABAJADORES EN ALTA	DIFERENCIA INTERMENSUAL		DIFERENCIA INTERANUAL	
		ABSOLUTA	%	ABSOLUTA	%
SERIE HISTÓRICA DE LOS MESES DE JUNIO					
2001	2.615.666	8.845	0,34		
2002	2.664.488	8.711	0,33	48.822	1,87
2003	2.739.626	12.963	0,48	75.138	2,82
2004	2.849.361	14.652	0,52	109.735	4,01
2005	2.944.917	13.412	0,46	95.556	3,35
2006	3.028.458	11.263	0,37	83.541	2,84
2007	3.132.508	15.005	0,48	104.050	3,44
2008	3.409.523	-555	-0,02	277.015	8,84
2009	3.232.151	-5.814	-0,18	-177.372	-5,20
2010	3.145.651	3.615	0,12	-86.500	-2,68
2011	3.110.615	3.850	0,12	-35.036	-1,11
2012	3.068.808	4.314	0,14	-41.807	-1,34
Medios 2013					
enero	3.008.925	-15.727	-0,52	-35.025	-1,15
febrero	2.997.806	-11.118	-0,37	-48.126	-1,58
marzo	3.005.397	7.591	0,25	-45.401	-1,49
abril	3.017.311	11.914	0,40	-39.962	-1,31
mayo	3.029.843	12.532	0,42	-34.651	-1,13
junio	3.042.276	12.433	0,41	-26.532	-0,86
julio	3.046.644	4.369	0,14	-18.198	-0,59
agosto	3.034.003	-12.641	-0,41	-16.082	-0,53
septiembre	3.035.491	1.487	0,05	-9.364	-0,31
octubre	3.038.780	3.289	0,11	-122	-0,00
noviembre	3.042.596	3.816	0,13	13.802	0,46
diciembre	3.050.341	7.745	0,25	25.689	0,85
Medios 2014					
enero	3.038.781	-11.560	-0,38	29.856	0,99
febrero	3.042.240	3.459	0,11	44.433	1,48
marzo	3.058.965	16.725	0,55	53.568	1,78
abril	3.080.910	21.946	0,72	63.600	2,11
mayo	3.100.232	19.322	0,63	70.389	2,32
junio	3.115.747	15.516	0,50	73.472	2,42
julio	3.119.433	3.686	0,12	72.789	2,39
agosto	3.109.867	-9.567	-0,31	75.863	-0,53
septiembre	3.114.225	4.358	0,14	78.734	2,59
octubre	3.119.533	5.308	0,17	80.753	2,66
noviembre	3.120.052	519	0,02	77.456	2,55
diciembre	3.125.806	5.754	0,18	75.466	2,47
Medios 2015					
enero	3.114.389	-11.417	-0,37	75.608	2,49
febrero	3.114.852	463	0,01	72.612	2,39
marzo	3.131.629	16.777	0,54	72.664	2,38
abril	3.151.593	19.964	0,64	70.683	2,29
mayo	3.168.371	16.778	0,53	68.139	2,20
junio	3.181.086	12.715	0,40	65.338	2,10
julio					
agosto					
septiembre					
octubre					
noviembre					
diciembre					

REG. ESPECIAL DE TRABAJADORES AUTÓNOMOS. AFILIACIÓN POR SECTORES DE ACTIVIDAD

SECTOR ACTIVIDAD	Media junio 2015	Variación intermensual		Variación interanual	
		ABSOLUTA	%	ABSOLUTA	%
Agricultura, Ganadería, Caza, Selvicultura y Pesca	267.611	652	0,24%	522	0,20%
Industrias Extractivas	1.649	5	0,27%	-28	-1,69%
Industria Manufacturera	228.606	542	0,24%	3.458	1,54%
Suministro de Energía Eléctrica, Gas, Vapor y Aire Acondicionado	1.426	8	0,55%	56	4,11%
Suministro de Agua, Actividades de Saneamiento, Gestión de Residuos y Descontaminación	2.398	6	0,27%	21	0,90%
Construcción	363.970	2.469	0,68%	8.227	2,31%
Comercio; Reparación de Vehículos de Motor y Motocicletas	820.918	2.350	0,29%	9.259	1,14%
Transporte y Almacenamiento	194.321	155	0,08%	324	0,17%
Hostelería	333.966	2.698	0,81%	486	0,15%
Información y Comunicaciones	57.001	314	0,55%	3.399	6,34%
Actividades Financieras y de Seguros	57.697	50	0,09%	1.093	1,93%
Actividades Inmobiliarias	35.441	355	1,01%	2.987	9,21%
Actividades Profesionales Científicas y Técnicas	253.787	1.519	0,60%	14.283	5,96%
Actividades Administrativas y Servicios Auxiliares	124.278	860	0,70%	2.416	1,98%
Administración Pública y Defensa; Seguridad Social Obligatoria	688	2	0,29%	119	20,97%
Educación	77.883	-984	-1,25%	5.620	7,78%
Actividades Sanitarias y Servicios Sociales	99.900	370	0,37%	6.547	7,01%
Actividades Artísticas, Recreativas y de Entretenimiento	59.263	851	1,46%	3.590	6,45%
Otros Servicios	199.676	478	0,24%	2.912	1,48%
Actividades de los Hogares como Empleadores de Personal Doméstico y Productores de Bienes y Servicios para uso Propio	484	6	1,30%	-3	-0,56%
Actividades de Organizaciones y Organismo Extraterritoriales	122	7	6,37%	50	69,66%
TOTAL	3.181.086	12.715	0,40%	65.338	2,10%

**EVOLUCIÓN MENSUAL DE LA AFILIACIÓN
RÉGIMEN ESP. TRABAJADORES DEL MAR**

FECHAS	TRABAJADORES EN ALTA	DIFERENCIA INTERMENSUAL		DIFERENCIA INTERANUAL	
		ABSOLUTA	%	ABSOLUTA	%
SERIE HISTÓRICA DE LOS MESES DE JUNIO					
2001	79.407	1.263	1,62		
2002	77.707	1.359	1,78	-1.700	-2,14
2003	77.557	1.226	1,61	-151	-0,19
2004	76.532	352	0,46	-1.025	-1,32
2005	74.811	1.206	1,64	-1.721	-2,25
2006	73.475	334	0,46	-1.335	-1,79
2007	72.580	725	1,01	-895	-1,22
2008	68.936	-1.815	-2,57	-3.644	-5,02
2009	68.310	441	0,65	-626	-0,91
2010	66.003	41	0,06	-2.307	-3,38
2011	64.698	802	1,26	-1.305	-1,98
2012	63.265	565	0,90	-1.433	-2,21
Medios 2013					
enero	58.043	-1.210	-2,04	-1.007	-1,71
febrero	59.034	992	1,71	-2.106	-3,44
marzo	60.395	1.361	2,31	-2.111	-3,38
abril	61.148	754	1,25	-1.148	-1,84
mayo	62.025	877	1,43	-675	-1,08
junio	63.417	1.392	2,24	153	0,24
julio	64.994	1.576	2,49	201	0,31
agosto	64.885	-109	-0,17	22	0,03
septiembre	63.539	-1.346	-2,07	-227	-0,36
octubre	62.090	-1.448	-2,28	-314	-0,50
noviembre	61.732	-359	-0,58	-487	-0,78
diciembre	59.074	-2.658	-4,31	-178	-0,30
Medios 2014					
enero	58.167	-907	-1,53	125	0,22
febrero	59.432	1.264	2,17	398	0,67
marzo	61.023	1.591	2,68	628	1,04
abril	61.635	612	1,00	487	0,80
mayo	61.765	130	0,21	-260	-0,42
junio	62.642	877	1,42	-775	-1,22
julio	64.589	1.947	3,11	-405	-0,62
agosto	64.705	116	0,18	-180	0,03
septiembre	63.220	-1.486	-2,30	-319	-0,50
octubre	61.930	-1.289	-2,04	-160	-0,26
noviembre	61.592	-338	-0,55	-139	-0,23
diciembre	58.841	-2.752	-4,47	-233	-0,40
Medios 2015					
enero	57.669	-1.172	-1,99	-499	-0,86
febrero	58.213	544	0,94	-1.219	-2,05
marzo	60.034	1.821	3,13	-989	-1,62
abril	60.994	960	1,60	-641	-1,04
mayo	61.380	385	0,63	-385	-0,62
junio	62.828	1.449	2,36	186	0,30
julio					
agosto					
septiembre					
octubre					
noviembre					
diciembre					

**EVOLUCIÓN MENSUAL DE LA AFILIACIÓN
RÉGIMEN ESP. MINERÍA DEL CARBÓN**

FECHAS	TRABAJADORES EN ALTA	DIFERENCIA INTERMENSUAL		DIFERENCIA INTERANUAL	
		ABSOLUTA	%	ABSOLUTA	%
SERIE HISTÓRICA DE LOS MESES DE JUNIO					
2001	16.764	-126	-0,75		
2002	14.913	-165	-1,10	-1.851	-11,04
2003	13.569	-141	-1,02	-1.345	-9,02
2004	12.075	-193	-1,58	-1.494	-11,01
2005	10.636	-151	-1,40	-1.439	-11,92
2006	9.579	-123	-1,27	-1.057	-9,94
2007	8.700	-57	-0,65	-879	-9,18
2008	7.988	4	0,05	-712	-8,18
2009	7.467	-101	-1,33	-522	-6,53
2010	6.841	-64	-0,92	-625	-8,37
2011	6.070	47	0,78	-772	-11,28
2012	4.348	-1.253	-22,37	-1.721	-28,36
Medios 2013					
enero	4.513	-223	-4,72	-1.084	-19,37
febrero	4.470	-44	-0,97	-1.138	-20,30
marzo	4.212	-257	-5,76	-1.418	-25,18
abril	3.947	-266	-6,31	-1.699	-30,09
mayo	3.923	-24	-0,60	-1.678	-29,96
junio	4.115	192	4,89	-234	-5,37
julio	4.265	151	3,66	66	1,58
agosto	4.351	86	2,01	-883	-16,87
septiembre	4.386	34	0,79	-882	-16,75
octubre	4.400	15	0,33	-677	-13,33
noviembre	4.361	-39	-0,88	-577	-11,68
diciembre	4.357	-4	-0,09	-379	-8,01
Medios 2014					
enero	4.352	-5	-0,12	-161	-3,57
febrero	4.345	-8	-0,18	-125	-2,80
marzo	4.274	-70	-1,62	62	1,47
abril	4.240	-34	-0,80	294	7,44
mayo	4.232	-8	-0,19	309	7,88
junio	4.294	61	1,45	179	4,35
julio	4.262	-32	-0,74	-3	-0,08
agosto	4.164	-98	-2,29	-187	-16,87
septiembre	4.137	-27	-0,65	-248	-5,66
octubre	4.095	-42	-1,02	-305	-6,93
noviembre	4.089	-7	-0,16	-273	-6,26
diciembre	4.050	-38	-0,94	-307	-7,05
Medios 2015					
enero	3.951	-100	-2,46	-402	-9,23
febrero	3.970	20	0,49	-374	-8,62
marzo	3.904	-66	-1,66	-370	-8,65
abril	3.859	-46	-1,17	-381	-8,99
mayo	3.830	-29	-0,76	-403	-9,51
junio	3.753	-77	-2,00	-541	-12,59
julio					
agosto					
septiembre					
octubre					
noviembre					
diciembre					

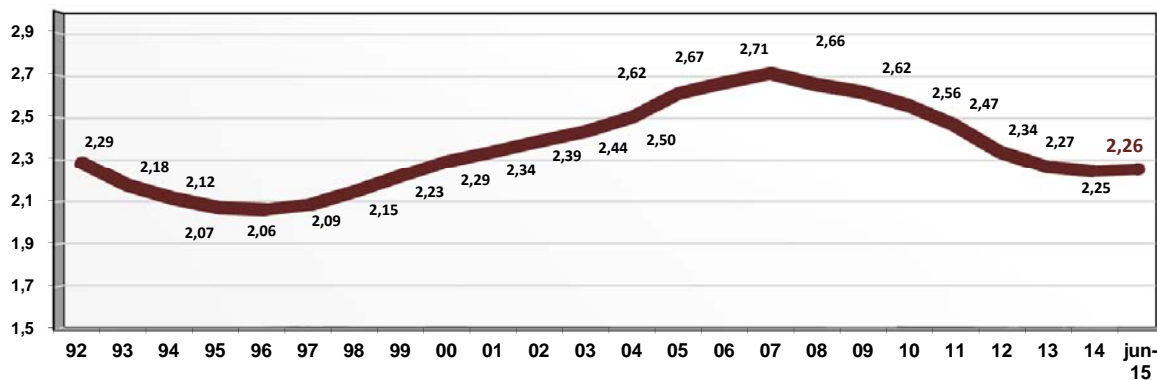
EVOLUCION AFILIADOS/PENSIONISTAS

	AFILIADOS OCUPADOS	AFILIADOS EN DESEMPLEO	TOTAL AFILIADOS	PENSIONISTAS	RELACION AFIL./PENS
dic-88	11.776.913	1.096.003	12.872.916	5.507.151	2,34
dic-89	12.304.350	1.094.136	13.398.486	5.636.359	2,38
dic-90	12.587.744	1.310.779	13.898.523	5.773.170	2,41
dic-91	12.614.031	1.532.417	14.146.448	5.913.691	2,39
dic-92	12.234.096	1.607.685	13.841.781	6.054.084	2,29
dic-93	11.916.436	1.736.397	13.652.833	6.268.105	2,18
dic-94	12.109.602	1.410.066	13.519.668	6.391.427	2,12
dic-95	12.300.791	1.194.809	13.495.600	6.516.282	2,07
dic-96	12.534.661	1.152.362	13.687.023	6.636.497	2,06
dic-97	13.029.432	1.034.695	14.064.127	6.740.378	2,09
dic-98	13.816.294	914.356	14.730.650	6.846.595	2,15
dic-99	14.578.326	853.664	15.431.990	6.932.804	2,23
dic-00	15.236.218	863.763	16.099.981	7.017.233	2,29
dic-01	15.748.752	920.661	16.669.413	7.121.087	2,34
dic-02	16.188.390	1.000.967	17.189.357	7.190.919	2,39
dic-03	16.589.561	1.073.834	17.663.395	7.247.856	2,44
dic-04	17.161.920	1.121.015	18.282.935	7.300.329	2,50
dic-05	18.156.182	1.169.636	19.325.818	7.388.500	2,62
dic-06	18.770.259	1.209.077	19.979.336	7.494.385	2,67
dic-07	19.195.755	1.367.463	20.563.218	7.586.574	2,71
dic-08	18.305.613	2.156.051	20.461.664	7.700.749	2,66
dic-09	17.640.018	2.874.522	20.514.540	7.826.416	2,62
dic-10	17.478.095	2.858.314	20.336.409	7.948.463	2,56
dic-11	17.111.792	2.770.164	19.881.956	8.061.785	2,47
dic-12	16.332.488	2.798.733	19.131.221	8.182.112	2,34
dic-13	16.258.042	2.592.428	18.850.470	8.315.826	2,27
dic-14	16.651.884	2.280.749	18.932.633	8.428.617	2,25
jun-15 (1)	17.075.015	1.977.425	19.052.440	8.447.911	2,26

(1) Dato provisional al referirse los afiliados en desempleo al mes de mayo de 2015

Los datos de afiliados ocupados corresponden al último día de cada mes (no son medios como en las estadísticas anteriores), debido a la antigüedad de la serie cuando no se disponía de datos medios y a fin de que se puedan realizar comparaciones homogéneas

Datos a diciembre de cada año



AFILIACIÓN POR PROVINCIAS Y CC.AA. JUNIO 2015

	GENERAL (1)	AUTÓNOMOS	MAR	CARBON	TOTAL SISTEMA
Almería	194.050	55.754	1.059	0	250.863
Cádiz	277.710	57.525	4.483	0	339.719
Córdoba	223.702	50.975	0	0	274.677
Granada	239.060	60.657	206	0	299.923
Huelva	165.419	26.583	2.014	0	194.016
Jaén	178.078	39.455	0	0	217.533
Málaga	431.280	106.062	1.201	0	538.542
Sevilla	556.944	102.915	406	0	660.265
ANDALUCÍA	2.266.244	499.925	9.370	0	2.775.539
Huesca	69.492	23.093	0	0	92.585
Teruel	36.962	14.084	0	244	51.290
Zaragoza	313.360	69.067	0	50	382.477
ARAGÓN	419.815	106.244	0	294	526.353
ASTURIAS	267.467	76.656	1.620	2.411	348.155
ILLES BALEARS	398.840	89.753	2.765	0	491.358
Las Palmas	305.519	57.854	3.238	0	366.611
S.C.Tenerife	268.731	55.690	2.182	0	326.603
CANARIAS	574.250	113.544	5.420	0	693.214
CANTABRIA	161.269	42.353	1.338	0	204.959
Ávila	36.961	14.657	0	0	51.619
Burgos	111.509	28.940	0	0	140.450
León	112.861	39.208	0	924	152.993
Palencia	48.303	14.318	0	23	62.643
Salamanca	85.792	27.661	0	0	113.454
Segovia	41.987	14.974	0	0	56.961
Soria	28.216	8.488	0	0	36.704
Valladolid	162.671	37.581	0	0	200.252
Zamora	38.706	17.995	0	0	56.701
CASTILLA-LEÓN	667.007	203.822	0	947	871.776
Albacete	98.547	30.075	0	0	128.622
Ciudad Real	115.847	35.822	0	89	151.758
Cuenca	52.716	19.483	0	0	72.199
Guadalajara	67.079	14.735	0	0	81.815
Toledo	156.193	49.045	0	0	205.238
CAST.-LA MANCHA	490.382	149.160	0	89	639.631
Barcelona	1.928.063	385.295	3.237	0	2.316.595
Girona	238.057	61.577	1.594	0	301.227
Lleida	137.775	39.959	0	2	177.737
Tarragona	230.961	54.778	1.991	0	287.730
CATALUÑA	2.534.857	541.609	6.821	2	3.083.289
Alicante	457.047	121.539	2.387	0	580.973
Castellón	159.528	41.877	1.157	0	202.562
Valencia	690.263	172.436	2.134	0	864.833
C. VALENCIANA	1.306.838	335.852	5.678	0	1.648.368
Badajoz	187.215	49.074	0	0	236.289
Cáceres	110.969	31.800	0	0	142.769
EXTREMADURA	298.184	80.874	0	0	379.058
A Coruña	309.327	88.185	5.695	0	403.207
Lugo	78.810	36.587	1.460	0	116.858
Ourense	73.110	25.997	0	0	99.107
Pontevedra	243.746	67.487	13.525	0	324.759
GALICIA	704.994	218.256	20.680	0	943.930
C. DE MADRID	2.436.658	371.687	3.756	10	2.812.110
R. DE MURCIA	427.413	95.757	1.074	0	524.245
NAVARRA	210.701	47.096	0	0	257.797
Araba/Álava	124.504	21.273	0	0	145.776
Gipuzkoa	230.122	68.057	1.143	0	299.322
Bizkaia	362.323	85.373	2.820	0	450.516
PAÍS VASCO	716.948	174.703	3.963	0	895.614
LA RIOJA	93.334	26.256	0	0	119.591
CEUTA	16.630	3.408	260	0	20.299
MELILLA	16.898	4.128	83	0	21.109
TOTAL	14.008.728	3.181.086	62.828	3.753	17.256.395

(1) El desglose figura en la siguiente página

AFILIACIÓN POR PROVINCIAS Y CC.AA. RÉGIMEN GENERAL. JUNIO 2015

	GENERAL	S.E. AGRARIO	S.E.HOGAR	TOTAL REGIMEN GENERAL
Almería	145.217	45.850	2.983	194.050
Cádiz	244.106	28.981	4.623	277.710
Córdoba	153.823	65.987	3.892	223.702
Granada	179.107	53.904	6.049	239.060
Huelva	100.723	62.995	1.701	165.419
Jaén	115.878	59.872	2.328	178.078
Málaga	385.068	33.713	12.498	431.280
Sevilla	450.100	93.281	13.564	556.944
ANDALUCÍA	1.774.024	444.583	47.638	2.266.244
Huesca	59.874	7.849	1.769	69.492
Teruel	34.522	1.588	852	36.962
Zaragoza	291.372	12.071	9.917	313.360
ARAGÓN	385.769	21.509	12.538	419.815
ASTURIAS	257.338	1.018	9.111	267.467
ILLES BALEARS	384.266	2.747	11.827	398.840
Las Palmas	293.718	5.806	5.995	305.519
S.C.Tenerife	257.351	6.826	4.555	268.731
CANARIAS	551.069	12.632	10.549	574.250
CANTABRIA	154.942	653	5.674	161.269
Ávila	34.466	1.308	1.187	36.961
Burgos	106.977	1.418	3.115	111.509
León	108.172	1.121	3.568	112.861
Palencia	46.319	978	1.006	48.303
Salamanca	81.114	1.827	2.852	85.792
Segovia	38.944	1.584	1.459	41.987
Soria	26.663	677	875	28.216
Valladolid	155.186	2.952	4.534	162.671
Zamora	36.335	1.309	1.063	38.706
CASTILLA-LEÓN	634.176	13.173	19.658	667.007
Albacete	84.577	11.453	2.517	98.547
Ciudad Real	104.371	8.423	3.054	115.847
Cuenca	43.369	8.017	1.330	52.716
Guadalajara	64.329	1.054	1.696	67.079
Toledo	146.923	5.714	3.556	156.193
CAST.-LA MANCHA	443.569	34.661	12.153	490.382
Barcelona	1.866.204	4.930	56.929	1.928.063
Girona	229.353	2.963	5.741	238.057
Lleida	122.843	12.178	2.754	137.775
Tarragona	220.467	5.989	4.506	230.961
CATALUÑA	2.438.866	26.061	69.929	2.534.857
Alicante	431.607	15.799	9.641	457.047
Castellón	149.893	5.570	4.065	159.528
Valencia	648.547	22.057	19.659	690.263
C. VALENCIANA	1.230.048	43.426	33.365	1.306.838
Badajoz	140.479	43.534	3.202	187.215
Cáceres	85.064	23.733	2.173	110.969
EXTREMADURA	225.543	67.267	5.374	298.184
A Coruña	295.884	1.679	11.765	309.327
Lugo	73.422	1.770	3.618	78.810
Ourense	69.380	313	3.418	73.110
Pontevedra	233.779	1.090	8.878	243.746
GALICIA	672.464	4.852	27.678	704.994
C. DE MADRID	2.321.158	2.215	113.285	2.436.658
R. DE MURCIA	339.439	75.926	12.049	427.413
NAVARRA	197.936	4.979	7.785	210.701
Araba/Álava	119.863	1.302	3.339	124.504
Gipuzkoa	220.184	514	9.424	230.122
Bizkaia	345.289	831	16.203	362.323
PAÍS VASCO	685.336	2.648	28.965	716.948
LA RIOJA	86.154	4.127	3.052	93.334
CEUTA	15.432	3	1.196	16.630
MELILLA	15.360	1	1.537	16.898
TOTAL	12.812.886	762.480	433.362	14.008.728

AFILIACIÓN POR PROVINCIAS Y CC.AA. JUNIO 2015

VARIACIÓN MENSUAL E INTERANUAL

	Media junio 2015	Variación media mensual		Variación media interanual	
		Absoluta	en %	Absoluta	en %
Almería	250.863	-8.148	-3,15%	11.670	4,88%
Cádiz	339.719	1.175	0,35%	9.573	2,90%
Córdoba	274.677	-2.534	-0,91%	3.836	1,42%
Granada	299.923	-4.080	-1,34%	7.894	2,70%
Huelva	194.016	-25.849	-11,76%	9.015	4,87%
Jaén	217.533	-1.444	-0,66%	1.212	0,56%
Málaga	538.542	2.231	0,42%	23.140	4,49%
Sevilla	660.265	-7.152	-1,07%	17.264	2,68%
ANDALUCÍA	2.775.539	-45.801	-1,62%	83.603	3,11%
Huesca	92.585	1.931	2,13%	2.528	2,81%
Teruel	51.290	743	1,47%	973	1,93%
Zaragoza	382.477	3.169	0,84%	7.795	2,08%
ARAGÓN	526.353	5.843	1,12%	11.295	2,19%
ASTURIAS	348.155	1.765	0,51%	4.650	1,35%
ILLES BALEARS	491.358	23.902	5,11%	23.356	4,99%
Las Palmas	366.611	78	0,02%	14.471	4,11%
S.C.Tenerife	326.603	-153	-0,05%	14.276	4,57%
CANARIAS	693.214	-75	-0,01%	28.747	4,33%
CANTABRIA	204.959	1.166	0,57%	6.311	3,18%
Ávila	51.619	611	1,20%	1.367	2,72%
Burgos	140.450	949	0,68%	3.687	2,70%
León	152.993	793	0,52%	3.013	2,01%
Palencia	62.643	529	0,85%	2.785	4,65%
Salamanca	113.454	677	0,60%	2.741	2,48%
Segovia	56.961	489	0,87%	1.702	3,08%
Soria	36.704	441	1,22%	911	2,54%
Valladolid	200.252	827	0,41%	7.186	3,72%
Zamora	56.701	550	0,98%	682	1,22%
CASTILLA-LEÓN	871.776	5.867	0,68%	24.076	2,84%
Albacete	128.622	3.724	2,98%	4.563	3,68%
Ciudad Real	151.758	1.107	0,74%	5.921	4,06%
Cuenca	72.199	3.583	5,22%	2.430	3,48%
Guadalajara	81.815	-140	-0,17%	3.930	5,05%
Toledo	205.238	599	0,29%	9.104	4,64%
CAST.-LA MANCHA	639.631	8.874	1,41%	25.948	4,23%
Barcelona	2.316.595	10.036	0,44%	85.391	3,83%
Girona	301.227	7.708	2,63%	10.154	3,49%
Lleida	177.737	5.179	3,00%	3.017	1,73%
Tarragona	287.730	4.439	1,57%	8.792	3,15%
CATALUÑA	3.083.289	27.363	0,90%	107.354	3,61%
Alicante	580.973	4.111	0,71%	27.402	4,95%
Castellón	202.562	-1.467	-0,72%	7.286	3,73%
Valencia	864.833	-9.553	-1,09%	35.243	4,25%
C. VALENCIANA	1.648.368	-6.909	-0,42%	69.931	4,43%
Badajoz	236.289	1.574	0,67%	6.848	2,98%
Cáceres	142.769	2.672	1,91%	4.591	3,32%
EXTREMADURA	379.058	4.246	1,13%	11.438	3,11%
A Coruña	403.207	1.725	0,43%	9.112	2,31%
Lugo	116.858	672	0,58%	1.772	1,54%
Ourense	99.107	347	0,35%	1.139	1,16%
Pontevedra	324.759	3.848	1,20%	10.240	3,26%
GALICIA	943.930	6.592	0,70%	22.263	2,42%
C. DE MADRID	2.812.110	4.624	0,16%	99.854	3,68%
R. DE MURCIA	524.245	-1.733	-0,33%	23.350	4,66%
NAVARRA	257.797	-59	-0,02%	6.644	2,65%
Araba/Álava	145.776	-264	-0,18%	2.978	2,09%
Gipuzkoa	299.322	803	0,27%	5.990	2,04%
Bizkaia	450.516	-13	0,00%	8.916	2,02%
PAÍS VASCO	895.614	526	0,06%	17.883	2,04%
LA RIOJA	119.591	-477	-0,40%	3.923	3,39%
CEUTA	20.299	-380	-1,84%	-312	-1,51%
MELILLA	21.109	-251	-1,18%	1.084	5,42%
TOTAL	17.256.395	35.085	0,20%	571.400	3,42%